

Presupuesto por programas y
memoria de objetivos. Tomo XVI
(Seguridad Social)

ÍNDICE

	<u>Página</u>
SECCIÓN 60. SEGURIDAD SOCIAL	
ESTRUCTURA DE POLÍTICAS Y PROGRAMAS.....	3
PRESUPUESTO POR PROGRAMAS	
ESTADO DE GASTOS.....	9
RESUMEN ORGÁNICO POR PROGRAMAS DEL PRESUPUESTO DE GASTOS.....	55
RESUMEN ECONÓMICO POR PROGRAMAS DEL PRESUPUESTO DE GASTOS.....	61
PRESUPUESTO DE INGRESOS	
RESUMEN GENERAL POR SERVICIOS Y CAPÍTULOS DEL PRESUPUESTO DE INGRESOS.....	69
ESTRUCTURA ECONÓMICA DE LOS RECURSOS QUE SE PREVÉ LIQUIDAR DURANTE EL EJERCICIO.....	73
RESUMEN GENERAL POR SERVICIOS Y ARTÍCULOS DEL PRESUPUESTO DE INGRESOS.....	78
RESUMEN GENERAL POR ARTÍCULOS Y SECCIONES DEL PRESUPUESTO DE INGRESOS.....	80
RESUMEN GENERAL POR CAPÍTULOS DEL PRESUPUESTO DE INGRESOS.....	81
MEMORIA DE OBJETIVOS DE LOS PROGRAMAS DEL SECTOR	
DESCRIPCIÓN GENERAL DE LOS OBJETIVOS DEL SECTOR.....	87

PRESUPUESTOS GENERALES DEL ESTADO



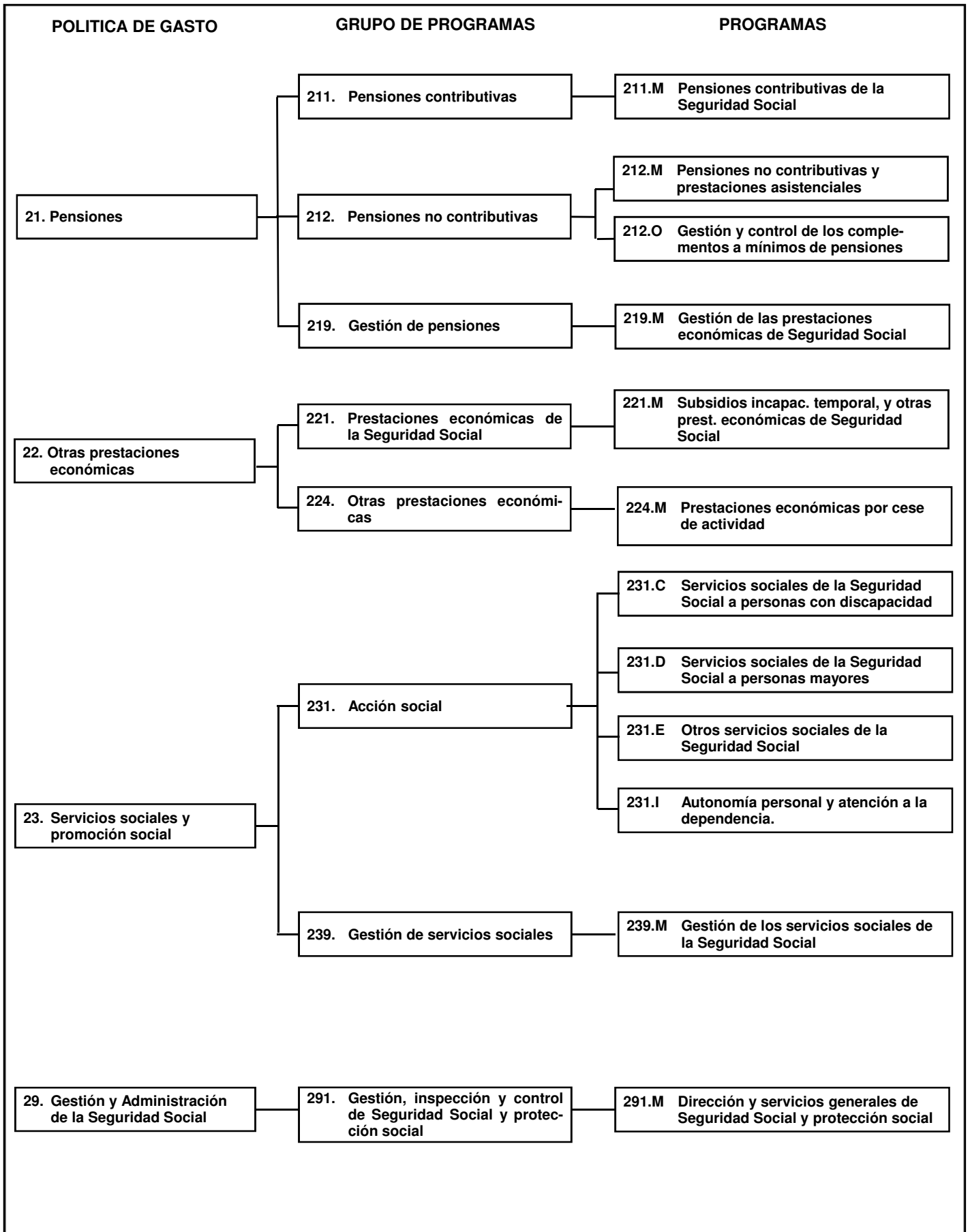
Sección 60. SEGURIDAD SOCIAL

PRESUPUESTOS GENERALES DEL ESTADO

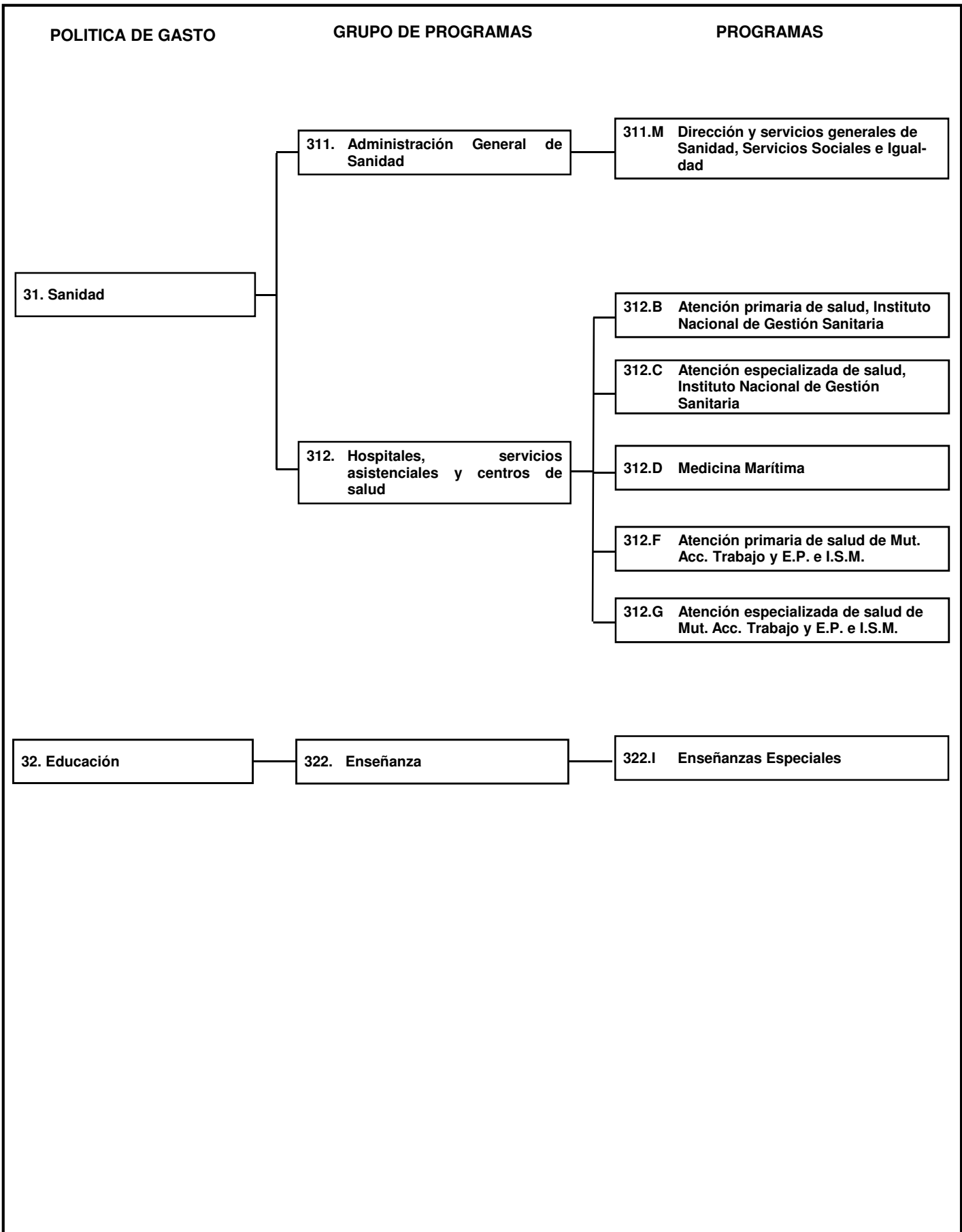


Estructura de políticas y programas

ESTRUCTURA DE POLÍTICAS DE GASTO Y PROGRAMAS



ESTRUCTURA DE POLÍTICAS DE GASTO Y PROGRAMAS



PRESUPUESTOS GENERALES DEL ESTADO



Presupuesto por programas

PRESUPUESTOS GENERALES DEL ESTADO



Estado de gastos



PRESUPUESTOS GENERALES DEL ESTADO
ESTADO, OO.AA., AGENCIAS, O.PÚBLICOS Y S.SOCIAL

Sección: 60 SEGURIDAD SOCIAL

Programa: 211M Pensiones contributivas de la Seguridad Social

EJERCICIO PRESUPUESTARIO
2014

(Miles de euros)

Orgánica	Económica	Explicación	Total
60.01		PENSIONES Y PRESTACIONES ECONÓMICAS DE LA SEGURIDAD SOCIAL	
	1	GASTOS DE PERSONAL	
	12	Funcionarios	86.627,72
	13	Laborales	941,03
	15	Incentivos al rendimiento	27.028,60
	16	Cuotas, prestaciones y gastos sociales a cargo del empleador	28.101,45
		TOTAL GASTOS DE PERSONAL	142.698,80
	2	GASTOS CORRIENTES EN BIENES Y SERVICIOS	
	22	Material, suministros y otros	83,00
	23	Indemnizaciones por razón del servicio	7,00
		TOTAL GASTOS CORRIENTES EN BIENES Y SERVICIOS	90,00
	4	TRANSFERENCIAS CORRIENTES	
	48	A familias e instituciones sin fines de lucro	104.481.976,20
	481	Pensiones	104.481.976,20
	49	Al exterior	3.060,00
	490	Al Exterior	3.060,00
		TOTAL TRANSFERENCIAS CORRIENTES	104.485.036,20
		TOTAL PENSIONES Y PRESTACIONES ECONÓMICAS DE LA SEGURIDAD SOCIAL	104.627.825,00
		TOTAL Pensiones contributivas de la Seguridad Social	104.627.825,00



PRESUPUESTOS GENERALES DEL ESTADO

ESTADO, OO.AA., AGENCIAS, O.PÚBLICOS Y S.SOCIAL

Resumen orgánico económico del presupuesto de gastos

EJERCICIO PRESUPUESTARIO

2014

Sección: 60 SEGURIDAD SOCIAL

Programa: 211M Pensiones contributivas de la Seguridad Social

(Miles de euros)

Económica	Explicación	60.01		Total
1	GASTOS DE PERSONAL	142.698,80		142.698,80
12	Funcionarios	86.627,72		86.627,72
13	Laborales	941,03		941,03
15	Incentivos al rendimiento	27.028,60		27.028,60
16	Cuotas, prestaciones y gastos sociales a cargo del empleador	28.101,45		28.101,45
2	GASTOS CORRIENTES EN BIENES Y SERVICIOS	90,00		90,00
22	Material, suministros y otros	83,00		83,00
23	Indemnizaciones por razón del servicio	7,00		7,00
4	TRANSFERENCIAS CORRIENTES	104.485.036,20		104.485.036,20
48	A familias e instituciones sin fines de lucro	104.481.976,20		104.481.976,20
49	Al exterior	3.060,00		3.060,00
	TOTAL	104.627.825,00		104.627.825,00



PRESUPUESTOS GENERALES DEL ESTADO
ESTADO, OO.AA., AGENCIAS, O.PÚBLICOS Y S.SOCIAL

EJERCICIO PRESUPUESTARIO
2014

Sección: 60 SEGURIDAD SOCIAL

Programa: 212M Pensiones no contributivas y prestaciones asistenciales

(Miles de euros)

Orgánica	Económica	Explicación	Total
60.02		PREST. ASISTENCIALES, SANITARIAS Y SOCIALES DEL INGESA Y DEL INSERSO	
	1	GASTOS DE PERSONAL	
	12	Funcionarios	171,60
	15	Incentivos al rendimiento	49,79
	16	Cuotas, prestaciones y gastos sociales a cargo del empleador	54,53
		TOTAL GASTOS DE PERSONAL	275,92
	4	TRANSFERENCIAS CORRIENTES	
	45	A comunidades autónomas	1.500,00
	459	Otras transferencias corrientes	1.500,00
	48	A familias e instituciones sin fines de lucro	2.166.136,17
	481	Pensiones	2.166.136,17
		TOTAL TRANSFERENCIAS CORRIENTES	2.167.636,17
		TOTAL PREST. ASISTENCIALES, SANITARIAS Y SOCIALES DEL INGESA Y DEL INSERSO	2.167.912,09
		TOTAL Pensiones no contributivas y prestaciones asistenciales	2.167.912,09



PRESUPUESTOS GENERALES DEL ESTADO

ESTADO, OO.AA., AGENCIAS, O.PÚBLICOS Y S.SOCIAL

Resumen orgánico económico del presupuesto de gastos

EJERCICIO PRESUPUESTARIO

2014

Sección: 60 SEGURIDAD SOCIAL

Programa: 212M Pensiones no contributivas y prestaciones asistenciales

(Miles de euros)

Económica	Explicación	60.02		Total
1	GASTOS DE PERSONAL	275,92		275,92
12	Funcionarios	171,60		171,60
15	Incentivos al rendimiento	49,79		49,79
16	Cuotas, prestaciones y gastos sociales a cargo del empleador	54,53		54,53
4	TRANSFERENCIAS CORRIENTES	2.167.636,17		2.167.636,17
45	A comunidades autónomas	1.500,00		1.500,00
48	A familias e instituciones sin fines de lucro	2.166.136,17		2.166.136,17
	TOTAL	2.167.912,09		2.167.912,09



PRESUPUESTOS GENERALES DEL ESTADO
ESTADO, OO.AA., AGENCIAS, O.PÚBLICOS Y S.SOCIAL

EJERCICIO PRESUPUESTARIO

2014

Sección: 60 SEGURIDAD SOCIAL

Programa: 2120 Gestión y control de los complementos a mínimos de pensiones

(Miles de euros)

Orgánica	Económica	Explicación	Total
60.02		PREST. ASISTENCIALES, SANITARIAS Y SOCIALES DEL INGESA Y DEL INSERSO	
	1	GASTOS DE PERSONAL	
	12	Funcionarios	7.623,42
	15	Incentivos al rendimiento	2.349,42
	16	Cuotas, prestaciones y gastos sociales a cargo del empleador	2.408,36
		TOTAL GASTOS DE PERSONAL	12.381,20
	2	GASTOS CORRIENTES EN BIENES Y SERVICIOS	
	23	Indemnizaciones por razón del servicio	5,00
		TOTAL GASTOS CORRIENTES EN BIENES Y SERVICIOS	5,00
	4	TRANSFERENCIAS CORRIENTES	
	48	A familias e instituciones sin fines de lucro	7.620.633,80
	481	Pensiones	7.620.633,80
		TOTAL TRANSFERENCIAS CORRIENTES	7.620.633,80
		TOTAL PREST. ASISTENCIALES, SANITARIAS Y SOCIALES DEL INGESA Y DEL INSERSO	7.633.020,00
		TOTAL Gestión y control de los complementos a mínimos de pensiones	7.633.020,00



PRESUPUESTOS GENERALES DEL ESTADO

ESTADO, OO.AA., AGENCIAS, O.PÚBLICOS Y S.SOCIAL

Resumen orgánico económico del presupuesto de gastos

EJERCICIO PRESUPUESTARIO

2014

Sección: 60 SEGURIDAD SOCIAL

Programa: 2120 Gestión y control de los complementos a mínimos de pensiones

(Miles de euros)

Económica	Explicación	60.02		Total
1	GASTOS DE PERSONAL	12.381,20		12.381,20
12	Funcionarios	7.623,42		7.623,42
15	Incentivos al rendimiento	2.349,42		2.349,42
16	Cuotas, prestaciones y gastos sociales a cargo del empleador	2.408,36		2.408,36
2	GASTOS CORRIENTES EN BIENES Y SERVICIOS	5,00		5,00
23	Indemnizaciones por razón del servicio	5,00		5,00
4	TRANSFERENCIAS CORRIENTES	7.620.633,80		7.620.633,80
48	A familias e instituciones sin fines de lucro	7.620.633,80		7.620.633,80
	TOTAL	7.633.020,00		7.633.020,00



PRESUPUESTOS GENERALES DEL ESTADO
ESTADO, OO.AA., AGENCIAS, O.PÚBLICOS Y S.SOCIAL

EJERCICIO PRESUPUESTARIO
2014

Sección: 60 SEGURIDAD SOCIAL

Programa: 219M Gestión de las prestaciones económicas de Seguridad Social

(Miles de euros)

Orgánica	Económica	Explicación	Total
60.01		PENSIONES Y PRESTACIONES ECONÓMICAS DE LA SEGURIDAD SOCIAL	
	1	GASTOS DE PERSONAL	
	10	Altos cargos	54,64
	12	Funcionarios	136.916,53
	13	Laborales	16.821,61
	15	Incentivos al rendimiento	45.121,20
	16	Cuotas, prestaciones y gastos sociales a cargo del empleador	54.804,49
		TOTAL GASTOS DE PERSONAL	253.718,47
	2	GASTOS CORRIENTES EN BIENES Y SERVICIOS	
	20	Arrendamientos y cánones	3.282,18
	21	Reparaciones, mantenimiento y conservación	8.515,17
	22	Material, suministros y otros	84.363,69
	23	Indemnizaciones por razón del servicio	2.871,46
	24	Gastos de publicaciones	119,50
	25	Conciertos de asistencia sanitaria	160,00
		TOTAL GASTOS CORRIENTES EN BIENES Y SERVICIOS	99.312,00
	3	GASTOS FINANCIEROS	
	35	Intereses de demora y otros gastos financieros	160,00
	352	Intereses de demora	144,22
	359	Otros gastos financieros	15,78
		TOTAL GASTOS FINANCIEROS	160,00
	4	TRANSFERENCIAS CORRIENTES	
	47	A empresas privadas	1.000,00
	473	Para incentivos a la reducción de la siniestralidad laboral y a actuaciones de prevención de riesgos profesionales	1.000,00
		TOTAL TRANSFERENCIAS CORRIENTES	1.000,00
	6	INVERSIONES REALES	32.357,57
	8	ACTIVOS FINANCIEROS	
	83	Concesión de préstamos fuera del Sector Público	2.949,15
	830	Préstamos a corto plazo	2.949,15
	84	Constitución de depósitos y fianzas	50,85
	840	Depósitos	3,32
	841	Fianzas	47,53
		TOTAL ACTIVOS FINANCIEROS	3.000,00
		TOTAL PENSIONES Y PRESTACIONES ECONÓMICAS DE LA SEGURIDAD SOCIAL	389.548,04
		TOTAL Gestión de las prestaciones económicas de Seguridad Social	389.548,04



PRESUPUESTOS GENERALES DEL ESTADO

ESTADO, OO.AA., AGENCIAS, O.PÚBLICOS Y S.SOCIAL

Resumen orgánico económico del presupuesto de gastos

EJERCICIO PRESUPUESTARIO

2014

Sección: 60 SEGURIDAD SOCIAL

Programa: 219M Gestión de las prestaciones económicas de Seguridad Social

(Miles de euros)

Económica	Explicación	60.01		Total
1	GASTOS DE PERSONAL	253.718,47		253.718,47
10	Altos cargos	54,64		54,64
12	Funcionarios	136.916,53		136.916,53
13	Laborales	16.821,61		16.821,61
15	Incentivos al rendimiento	45.121,20		45.121,20
16	Cuotas, prestaciones y gastos sociales a cargo del empleador	54.804,49		54.804,49
2	GASTOS CORRIENTES EN BIENES Y SERVICIOS	99.312,00		99.312,00
20	Arrendamientos y cánones	3.282,18		3.282,18
21	Reparaciones, mantenimiento y conservación	8.515,17		8.515,17
22	Material, suministros y otros	84.363,69		84.363,69
23	Indemnizaciones por razón del servicio	2.871,46		2.871,46
24	Gastos de publicaciones	119,50		119,50
25	Conciertos de asistencia sanitaria	160,00		160,00
3	GASTOS FINANCIEROS	160,00		160,00
35	Intereses de demora y otros gastos financieros	160,00		160,00
4	TRANSFERENCIAS CORRIENTES	1.000,00		1.000,00
47	A empresas privadas	1.000,00		1.000,00
6	INVERSIONES REALES	32.357,57		32.357,57
62	Inv. nueva asociada al funcionamiento operativo de los serv.	5.626,30		5.626,30
63	Inv. de reposición asociada al func. operativo de los serv.	26.731,27		26.731,27
8	ACTIVOS FINANCIEROS	3.000,00		3.000,00
83	Concesión de préstamos fuera del Sector Público	2.949,15		2.949,15
84	Constitución de depósitos y fianzas	50,85		50,85
	TOTAL	389.548,04		389.548,04

PRESUPUESTOS GENERALES DEL ESTADO
ESTADO, OO.AA., AGENCIAS, O.PÚBLICOS Y S.SOCIAL



Sección: 60 SEGURIDAD SOCIAL

Programa: 221M Subsidios de incapacidad temporal y otras prestaciones económicas de la Seguridad Social

EJERCICIO PRESUPUESTARIO

2014

(Miles de euros)

Orgánica	Económica	Explicación	Total
60.01		PENSIONES Y PRESTACIONES ECONÓMICAS DE LA SEGURIDAD SOCIAL	
	1	GASTOS DE PERSONAL	
	12	Funcionarios	34.027,30
	13	Laborales	109.315,40
	15	Incentivos al rendimiento	11.322,09
	16	Cuotas, prestaciones y gastos sociales a cargo del empleador	41.789,61
		TOTAL GASTOS DE PERSONAL	196.454,40
	2	GASTOS CORRIENTES EN BIENES Y SERVICIOS	
	20	Arrendamientos y cánones	9.681,17
	21	Reparaciones, mantenimiento y conservación	4.135,49
	22	Material, suministros y otros	50.701,24
	23	Indemnizaciones por razón del servicio	2.469,95
	24	Gastos de publicaciones	15,22
	25	Conciertos de asistencia sanitaria	17.441,23
		TOTAL GASTOS CORRIENTES EN BIENES Y SERVICIOS	84.444,30
	3	GASTOS FINANCIEROS	
	35	Intereses de demora y otros gastos financieros	147,45
	352	Intereses de demora	93,12
	359	Otros gastos financieros	54,33
		TOTAL GASTOS FINANCIEROS	147,45
	4	TRANSFERENCIAS CORRIENTES	
	45	A comunidades autónomas	342.073,00
	459	Otras transferencias corrientes	342.073,00
	47	A empresas privadas	14,00
	471	Entregas de botiquines	14,00
	48	A familias e instituciones sin fines de lucro	9.213.943,89
	482	Incapacidad temporal y riesgo durante el embarazo	4.878.370,00
	483	Recargos por faltas de medidas de seguridad e higiene en el trabajo	75.374,00
	484	Prestacion por maternidad	2.177.910,00
	485	Proteccion a la familia	1.682.759,07
	486	Indemnizaciones y entregas unicas reglamentarias	168.937,76
	487	Prestaciones sociales	229.193,73
	488	Otras prestaciones e indemnizaciones	1.367,33
	489	Farmacia (Recetas Medicas)	32,00
		TOTAL TRANSFERENCIAS CORRIENTES	9.556.030,89
	6	INVERSIONES REALES	1.486,41
		TOTAL PENSIONES Y PRESTACIONES ECONÓMICAS DE LA SEGURIDAD SOCIAL	9.838.563,45

PRESUPUESTOS GENERALES DEL ESTADO
ESTADO, OO.AA., AGENCIAS, O.PÚBLICOS Y S.SOCIAL



Sección: 60 SEGURIDAD SOCIAL

Programa: 221M Subsidios de incapacidad temporal y otras prestaciones económicas de la Seguridad Social

EJERCICIO PRESUPUESTARIO
2014

(Miles de euros)

Orgánica	Económica	Explicación	Total
		TOTAL Subsidios de incapacidad temporal y otras prestaciones económicas de la Seguridad Social	9.838.563,45

PRESUPUESTOS GENERALES DEL ESTADO

ESTADO, OO.AA., AGENCIAS, O.PÚBLICOS Y S.SOCIAL

Resumen orgánico económico del presupuesto de gastos



Sección: 60 SEGURIDAD SOCIAL

Programa: 221M Subsidios de incapacidad temporal y otras prestaciones económicas de la Seguridad Social

EJERCICIO PRESUPUESTARIO

2014

(Miles de euros)

Económica	Explicación	60.01		Total
1	GASTOS DE PERSONAL	196.454,40		196.454,40
12	Funcionarios	34.027,30		34.027,30
13	Laborales	109.315,40		109.315,40
15	Incentivos al rendimiento	11.322,09		11.322,09
16	Cuotas, prestaciones y gastos sociales a cargo del empleador	41.789,61		41.789,61
2	GASTOS CORRIENTES EN BIENES Y SERVICIOS	84.444,30		84.444,30
20	Arrendamientos y cánones	9.681,17		9.681,17
21	Reparaciones, mantenimiento y conservación	4.135,49		4.135,49
22	Material, suministros y otros	50.701,24		50.701,24
23	Indemnizaciones por razón del servicio	2.469,95		2.469,95
24	Gastos de publicaciones	15,22		15,22
25	Conciertos de asistencia sanitaria	17.441,23		17.441,23
3	GASTOS FINANCIEROS	147,45		147,45
35	Intereses de demora y otros gastos financieros	147,45		147,45
4	TRANSFERENCIAS CORRIENTES	9.556.030,89		9.556.030,89
45	A comunidades autónomas	342.073,00		342.073,00
47	A empresas privadas	14,00		14,00
48	A familias e instituciones sin fines de lucro	9.213.943,89		9.213.943,89
6	INVERSIONES REALES	1.486,41		1.486,41
62	Inv. nueva asociada al funcionamiento operativo de los serv.	402,44		402,44
63	Inv. de reposición asociada al func. operativo de los serv.	1.083,97		1.083,97
	TOTAL	9.838.563,45		9.838.563,45



PRESUPUESTOS GENERALES DEL ESTADO
ESTADO, OO.AA., AGENCIAS, O.PÚBLICOS Y S.SOCIAL

EJERCICIO PRESUPUESTARIO

2014

Sección: 60 SEGURIDAD SOCIAL

Programa: 224M Prestaciones económicas por cese de actividad

(Miles de euros)

Orgánica	Económica	Explicación	Total
60.01		PENSIONES Y PRESTACIONES ECONÓMICAS DE LA SEGURIDAD SOCIAL	
	4	TRANSFERENCIAS CORRIENTES	
	48	A familias e instituciones sin fines de lucro	11.060,00
	488	Otras prestaciones e indemnizaciones	11.060,00
		TOTAL TRANSFERENCIAS CORRIENTES	11.060,00
		TOTAL PENSIONES Y PRESTACIONES ECONÓMICAS DE LA SEGURIDAD SOCIAL	11.060,00
		TOTAL Prestaciones económicas por cese de actividad	11.060,00



PRESUPUESTOS GENERALES DEL ESTADO

ESTADO, OO.AA., AGENCIAS, O.PÚBLICOS Y S.SOCIAL

Resumen orgánico económico del presupuesto de gastos

EJERCICIO PRESUPUESTARIO

2014

Sección: 60 SEGURIDAD SOCIAL

Programa: 224M Prestaciones económicas por cese de actividad

(Miles de euros)

Económica	Explicación	60.01		Total
4	TRANSFERENCIAS CORRIENTES	11.060,00		11.060,00
48	A familias e instituciones sin fines de lucro	11.060,00		11.060,00
	TOTAL	11.060,00		11.060,00

PRESUPUESTOS GENERALES DEL ESTADO
ESTADO, OO.AA., AGENCIAS, O.PÚBLICOS Y S.SOCIAL



Sección: 60 SEGURIDAD SOCIAL

Programa: 231C Servicios Sociales de la Seguridad Social a personas con discapacidad

EJERCICIO PRESUPUESTARIO

2014

(Miles de euros)

Orgánica	Económica	Explicación	Total
60.02		PREST. ASISTENCIALES, SANITARIAS Y SOCIALES DEL INGESA Y DEL INSERSO	
	1	GASTOS DE PERSONAL	
	12	Funcionarios	1.311,89
	13	Laborales	13.274,21
	15	Incentivos al rendimiento	313,14
	16	Cuotas, prestaciones y gastos sociales a cargo del empleador	5.127,52
		TOTAL GASTOS DE PERSONAL	20.026,76
	2	GASTOS CORRIENTES EN BIENES Y SERVICIOS	
	20	Arrendamientos y cánones	415,15
	21	Reparaciones, mantenimiento y conservación	698,38
	22	Material, suministros y otros	8.344,89
	23	Indemnizaciones por razón del servicio	220,90
	26	Servicios sociales con medios ajenos	786,63
		TOTAL GASTOS CORRIENTES EN BIENES Y SERVICIOS	10.465,95
	3	GASTOS FINANCIEROS	
	35	Intereses de demora y otros gastos financieros	50,00
	352	Intereses de demora	50,00
		TOTAL GASTOS FINANCIEROS	50,00
	4	TRANSFERENCIAS CORRIENTES	
	45	A comunidades autónomas	67,32
	459	Otras transferencias corrientes	67,32
	48	A familias e instituciones sin fines de lucro	30.655,96
	487	Prestaciones sociales	30.655,96
		TOTAL TRANSFERENCIAS CORRIENTES	30.723,28
	6	INVERSIONES REALES	1.371,00
	8	ACTIVOS FINANCIEROS	
	84	Constitución de depósitos y fianzas	1,50
	841	Fianzas	1,50
		TOTAL ACTIVOS FINANCIEROS	1,50
		TOTAL PREST. ASISTENCIALES, SANITARIAS Y SOCIALES DEL INGESA Y DEL INSERSO	62.638,49
		TOTAL Servicios Sociales de la Seguridad Social a personas con discapacidad	62.638,49



PRESUPUESTOS GENERALES DEL ESTADO

ESTADO, OO.AA., AGENCIAS, O.PÚBLICOS Y S.SOCIAL

Resumen orgánico económico del presupuesto de gastos

EJERCICIO PRESUPUESTARIO

2014

Sección: 60 SEGURIDAD SOCIAL

Programa: 231C Servicios Sociales de la Seguridad Social a personas con discapacidad

(Miles de euros)

Económica	Explicación	60.02		Total
1	GASTOS DE PERSONAL	20.026,76		20.026,76
12	Funcionarios	1.311,89		1.311,89
13	Laborales	13.274,21		13.274,21
15	Incentivos al rendimiento	313,14		313,14
16	Cuotas, prestaciones y gastos sociales a cargo del empleador	5.127,52		5.127,52
2	GASTOS CORRIENTES EN BIENES Y SERVICIOS	10.465,95		10.465,95
20	Arrendamientos y cánones	415,15		415,15
21	Reparaciones, mantenimiento y conservación	698,38		698,38
22	Material, suministros y otros	8.344,89		8.344,89
23	Indemnizaciones por razón del servicio	220,90		220,90
26	Servicios sociales con medios ajenos	786,63		786,63
3	GASTOS FINANCIEROS	50,00		50,00
35	Intereses de demora y otros gastos financieros	50,00		50,00
4	TRANSFERENCIAS CORRIENTES	30.723,28		30.723,28
45	A comunidades autónomas	67,32		67,32
48	A familias e instituciones sin fines de lucro	30.655,96		30.655,96
6	INVERSIONES REALES	1.371,00		1.371,00
62	Inv. nueva asociada al funcionamiento operativo de los serv.	20,00		20,00
63	Inv. de reposición asociada al func. operativo de los serv.	1.351,00		1.351,00
8	ACTIVOS FINANCIEROS	1,50		1,50
84	Constitución de depósitos y fianzas	1,50		1,50
	TOTAL	62.638,49		62.638,49



PRESUPUESTOS GENERALES DEL ESTADO
ESTADO, OO.AA., AGENCIAS, O.PÚBLICOS Y S.SOCIAL

EJERCICIO PRESUPUESTARIO
2014

Sección: 60 SEGURIDAD SOCIAL

Programa: 231D Servicios Sociales de la Seguridad Social a personas mayores

(Miles de euros)

Orgánica	Económica	Explicación	Total
60.02		PREST. ASISTENCIALES, SANITARIAS Y SOCIALES DEL INGESA Y DEL INSERSO	
	1	GASTOS DE PERSONAL	
	12	Funcionarios	1.069,22
	13	Laborales	1.368,63
	15	Incentivos al rendimiento	285,21
	16	Cuotas, prestaciones y gastos sociales a cargo del empleador	763,84
		TOTAL GASTOS DE PERSONAL	3.486,90
	2	GASTOS CORRIENTES EN BIENES Y SERVICIOS	
	20	Arrendamientos y cánones	3,49
	21	Reparaciones, mantenimiento y conservación	55,55
	22	Material, suministros y otros	3.820,54
	23	Indemnizaciones por razón del servicio	17,95
	26	Servicios sociales con medios ajenos	105.603,12
		TOTAL GASTOS CORRIENTES EN BIENES Y SERVICIOS	109.500,65
	3	GASTOS FINANCIEROS	
	35	Intereses de demora y otros gastos financieros	50,00
	352	Intereses de demora	50,00
		TOTAL GASTOS FINANCIEROS	50,00
	4	TRANSFERENCIAS CORRIENTES	
	45	A comunidades autónomas	1.852,96
	459	Otras transferencias corrientes	1.852,96
	48	A familias e instituciones sin fines de lucro	2.310,56
	487	Prestaciones sociales	2.310,56
		TOTAL TRANSFERENCIAS CORRIENTES	4.163,52
	6	INVERSIONES REALES	15,00
	8	ACTIVOS FINANCIEROS	
	84	Constitución de depósitos y fianzas	0,30
	841	Fianzas	0,30
		TOTAL ACTIVOS FINANCIEROS	0,30
		TOTAL PREST. ASISTENCIALES, SANITARIAS Y SOCIALES DEL INGESA Y DEL INSERSO	117.216,37
		TOTAL Servicios Sociales de la Seguridad Social a personas mayores	117.216,37



PRESUPUESTOS GENERALES DEL ESTADO

ESTADO, OO.AA., AGENCIAS, O.PÚBLICOS Y S.SOCIAL

Resumen orgánico económico del presupuesto de gastos

EJERCICIO PRESUPUESTARIO

2014

Sección: 60 SEGURIDAD SOCIAL

Programa: 231D Servicios Sociales de la Seguridad Social a personas mayores

(Miles de euros)

Económica	Explicación	60.02		Total
1	GASTOS DE PERSONAL	3.486,90		3.486,90
12	Funcionarios	1.069,22		1.069,22
13	Laborales	1.368,63		1.368,63
15	Incentivos al rendimiento	285,21		285,21
16	Cuotas, prestaciones y gastos sociales a cargo del empleador	763,84		763,84
2	GASTOS CORRIENTES EN BIENES Y SERVICIOS	109.500,65		109.500,65
20	Arrendamientos y cánones	3,49		3,49
21	Reparaciones, mantenimiento y conservación	55,55		55,55
22	Material, suministros y otros	3.820,54		3.820,54
23	Indemnizaciones por razón del servicio	17,95		17,95
26	Servicios sociales con medios ajenos	105.603,12		105.603,12
3	GASTOS FINANCIEROS	50,00		50,00
35	Intereses de demora y otros gastos financieros	50,00		50,00
4	TRANSFERENCIAS CORRIENTES	4.163,52		4.163,52
45	A comunidades autónomas	1.852,96		1.852,96
48	A familias e instituciones sin fines de lucro	2.310,56		2.310,56
6	INVERSIONES REALES	15,00		15,00
62	Inv. nueva asociada al funcionamiento operativo de los serv.	10,00		10,00
63	Inv. de reposición asociada al func. operativo de los serv.	5,00		5,00
8	ACTIVOS FINANCIEROS	0,30		0,30
84	Constitución de depósitos y fianzas	0,30		0,30
	TOTAL	117.216,37		117.216,37



PRESUPUESTOS GENERALES DEL ESTADO
ESTADO, OO.AA., AGENCIAS, O.PÚBLICOS Y S.SOCIAL

EJERCICIO PRESUPUESTARIO
2014

Sección: 60 SEGURIDAD SOCIAL

Programa: 231E Otros servicios sociales de la Seguridad Social

(Miles de euros)

Orgánica	Económica	Explicación	Total
60.01		PENSIONES Y PRESTACIONES ECONÓMICAS DE LA SEGURIDAD SOCIAL	
	1	GASTOS DE PERSONAL	
	12	Funcionarios	2.515,28
	13	Laborales	17.748,56
	15	Incentivos al rendimiento	802,00
	16	Cuotas, prestaciones y gastos sociales a cargo del empleador	6.769,65
		TOTAL GASTOS DE PERSONAL	27.835,49
	2	GASTOS CORRIENTES EN BIENES Y SERVICIOS	
	20	Arrendamientos y cánones	1.156,30
	21	Reparaciones, mantenimiento y conservación	828,48
	22	Material, suministros y otros	8.177,91
	23	Indemnizaciones por razón del servicio	1.244,71
	24	Gastos de publicaciones	164,74
		TOTAL GASTOS CORRIENTES EN BIENES Y SERVICIOS	11.572,14
	3	GASTOS FINANCIEROS	
	31	De préstamos en moneda nacional	2,20
	310	Intereses	2,20
	35	Intereses de demora y otros gastos financieros	1,12
	359	Otros gastos financieros	1,12
		TOTAL GASTOS FINANCIEROS	3,32
	4	TRANSFERENCIAS CORRIENTES	
	48	A familias e instituciones sin fines de lucro	180,00
	487	Prestaciones sociales	180,00
		TOTAL TRANSFERENCIAS CORRIENTES	180,00
	6	INVERSIONES REALES	1.413,21
		TOTAL PENSIONES Y PRESTACIONES ECONÓMICAS DE LA SEGURIDAD SOCIAL	41.004,16
		TOTAL Otros servicios sociales de la Seguridad Social	41.004,16



PRESUPUESTOS GENERALES DEL ESTADO

ESTADO, OO.AA., AGENCIAS, O.PÚBLICOS Y S.SOCIAL

Resumen orgánico económico del presupuesto de gastos

EJERCICIO PRESUPUESTARIO
2014

Sección: 60 SEGURIDAD SOCIAL

Programa: 231E Otros servicios sociales de la Seguridad Social

(Miles de euros)

Económica	Explicación	60.01		Total
1	GASTOS DE PERSONAL	27.835,49		27.835,49
12	Funcionarios	2.515,28		2.515,28
13	Laborales	17.748,56		17.748,56
15	Incentivos al rendimiento	802,00		802,00
16	Cuotas, prestaciones y gastos sociales a cargo del empleador	6.769,65		6.769,65
2	GASTOS CORRIENTES EN BIENES Y SERVICIOS	11.572,14		11.572,14
20	Arrendamientos y cánones	1.156,30		1.156,30
21	Reparaciones, mantenimiento y conservación	828,48		828,48
22	Material, suministros y otros	8.177,91		8.177,91
23	Indemnizaciones por razón del servicio	1.244,71		1.244,71
24	Gastos de publicaciones	164,74		164,74
3	GASTOS FINANCIEROS	3,32		3,32
31	De préstamos en moneda nacional	2,20		2,20
35	Intereses de demora y otros gastos financieros	1,12		1,12
4	TRANSFERENCIAS CORRIENTES	180,00		180,00
48	A familias e instituciones sin fines de lucro	180,00		180,00
6	INVERSIONES REALES	1.413,21		1.413,21
62	Inv. nueva asociada al funcionamiento operativo de los serv.	227,69		227,69
63	Inv. de reposición asociada al func. operativo de los serv.	1.185,52		1.185,52
	TOTAL	41.004,16		41.004,16



PRESUPUESTOS GENERALES DEL ESTADO
ESTADO, OO.AA., AGENCIAS, O.PÚBLICOS Y S.SOCIAL

Sección: 60 SEGURIDAD SOCIAL

Programa: 2311 Autonomía personal y Atención a la Dependencia

EJERCICIO PRESUPUESTARIO
2014

(Miles de euros)

Orgánica	Económica	Explicación	Total
60.02		PREST. ASISTENCIALES, SANITARIAS Y SOCIALES DEL INGESA Y DEL INSERSO	
	1	GASTOS DE PERSONAL	
	12	Funcionarios	2.108,88
	13	Laborales	31.337,27
	15	Incentivos al rendimiento	524,07
	16	Cuotas, prestaciones y gastos sociales a cargo del empleador	11.780,47
		TOTAL GASTOS DE PERSONAL	45.750,69
	2	GASTOS CORRIENTES EN BIENES Y SERVICIOS	
	20	Arrendamientos y cánones	61,80
	21	Reparaciones, mantenimiento y conservación	1.905,74
	22	Material, suministros y otros	25.689,23
	23	Indemnizaciones por razón del servicio	188,58
	26	Servicios sociales con medios ajenos	5.908,21
		TOTAL GASTOS CORRIENTES EN BIENES Y SERVICIOS	33.753,56
	3	GASTOS FINANCIEROS	
	35	Intereses de demora y otros gastos financieros	50,00
	352	Intereses de demora	50,00
		TOTAL GASTOS FINANCIEROS	50,00
	4	TRANSFERENCIAS CORRIENTES	
	45	A comunidades autónomas	1.087.179,32
	451	Para atención a personas en situación de dependencia	1.087.179,32
	48	A familias e instituciones sin fines de lucro	5.365,17
	487	Prestaciones sociales	5.365,17
		TOTAL TRANSFERENCIAS CORRIENTES	1.092.544,49
	6	INVERSIONES REALES	4.479,00
	8	ACTIVOS FINANCIEROS	
	84	Constitución de depósitos y fianzas	1,50
	841	Fianzas	1,50
		TOTAL ACTIVOS FINANCIEROS	1,50
		TOTAL PREST. ASISTENCIALES, SANITARIAS Y SOCIALES DEL INGESA Y DEL INSERSO	1.176.579,24
		TOTAL Autonomía personal y Atención a la Dependencia	1.176.579,24



PRESUPUESTOS GENERALES DEL ESTADO

ESTADO, OO.AA., AGENCIAS, O.PÚBLICOS Y S.SOCIAL

Resumen orgánico económico del presupuesto de gastos

EJERCICIO PRESUPUESTARIO

2014

Sección: 60 SEGURIDAD SOCIAL

Programa: 2311 Autonomía personal y Atención a la Dependencia

(Miles de euros)

Económica	Explicación	60.02		Total
1	GASTOS DE PERSONAL	45.750,69		45.750,69
12	Funcionarios	2.108,88		2.108,88
13	Laborales	31.337,27		31.337,27
15	Incentivos al rendimiento	524,07		524,07
16	Cuotas, prestaciones y gastos sociales a cargo del empleador	11.780,47		11.780,47
2	GASTOS CORRIENTES EN BIENES Y SERVICIOS	33.753,56		33.753,56
20	Arrendamientos y cánones	61,80		61,80
21	Reparaciones, mantenimiento y conservación	1.905,74		1.905,74
22	Material, suministros y otros	25.689,23		25.689,23
23	Indemnizaciones por razón del servicio	188,58		188,58
26	Servicios sociales con medios ajenos	5.908,21		5.908,21
3	GASTOS FINANCIEROS	50,00		50,00
35	Intereses de demora y otros gastos financieros	50,00		50,00
4	TRANSFERENCIAS CORRIENTES	1.092.544,49		1.092.544,49
45	A comunidades autónomas	1.087.179,32		1.087.179,32
48	A familias e instituciones sin fines de lucro	5.365,17		5.365,17
6	INVERSIONES REALES	4.479,00		4.479,00
62	Inv. nueva asociada al funcionamiento operativo de los serv.	1.090,00		1.090,00
63	Inv. de reposición asociada al func. operativo de los serv.	3.389,00		3.389,00
8	ACTIVOS FINANCIEROS	1,50		1,50
84	Constitución de depósitos y fianzas	1,50		1,50
	TOTAL	1.176.579,24		1.176.579,24



PRESUPUESTOS GENERALES DEL ESTADO
ESTADO, OO.AA., AGENCIAS, O.PÚBLICOS Y S.SOCIAL

EJERCICIO PRESUPUESTARIO
2014

Sección: 60 SEGURIDAD SOCIAL

Programa: 239M Gestión de los servicios sociales de la Seguridad Social

(Miles de euros)

Orgánica	Económica	Explicación	Total
60.02		PREST. ASISTENCIALES, SANITARIAS Y SOCIALES DEL INGESA Y DEL INSERSO	
	1	GASTOS DE PERSONAL	
	10	Altos cargos	54,65
	12	Funcionarios	6.658,01
	13	Laborales	2.423,55
	15	Incentivos al rendimiento	1.772,21
	16	Cuotas, prestaciones y gastos sociales a cargo del empleador	2.775,17
		TOTAL GASTOS DE PERSONAL	13.683,59
	2	GASTOS CORRIENTES EN BIENES Y SERVICIOS	
	20	Arrendamientos y cánones	25,96
	21	Reparaciones, mantenimiento y conservación	1.680,76
	22	Material, suministros y otros	10.584,95
	23	Indemnizaciones por razón del servicio	294,87
	24	Gastos de publicaciones	370,00
	26	Servicios sociales con medios ajenos	168,42
		TOTAL GASTOS CORRIENTES EN BIENES Y SERVICIOS	13.124,96
	3	GASTOS FINANCIEROS	
	35	Intereses de demora y otros gastos financieros	100,00
	352	Intereses de demora	100,00
		TOTAL GASTOS FINANCIEROS	100,00
	4	TRANSFERENCIAS CORRIENTES	
	48	A familias e instituciones sin fines de lucro	403,20
	487	Prestaciones sociales	403,20
		TOTAL TRANSFERENCIAS CORRIENTES	403,20
	6	INVERSIONES REALES	260,00
	8	ACTIVOS FINANCIEROS	
	83	Concesión de préstamos fuera del Sector Público	1.149,01
	830	Préstamos a corto plazo	1.052,85
	831	Préstamos a largo plazo	96,16
	84	Constitución de depósitos y fianzas	2,70
	841	Fianzas	2,70
		TOTAL ACTIVOS FINANCIEROS	1.151,71
		TOTAL PREST. ASISTENCIALES, SANITARIAS Y SOCIALES DEL INGESA Y DEL INSERSO	28.723,46
		TOTAL Gestión de los servicios sociales de la Seguridad Social	28.723,46



PRESUPUESTOS GENERALES DEL ESTADO

ESTADO, OO.AA., AGENCIAS, O.PÚBLICOS Y S.SOCIAL

Resumen orgánico económico del presupuesto de gastos

EJERCICIO PRESUPUESTARIO

2014

Sección: 60 SEGURIDAD SOCIAL

Programa: 239M Gestión de los servicios sociales de la Seguridad Social

(Miles de euros)

Económica	Explicación	60.02		Total
1	GASTOS DE PERSONAL	13.683,59		13.683,59
10	Altos cargos	54,65		54,65
12	Funcionarios	6.658,01		6.658,01
13	Laborales	2.423,55		2.423,55
15	Incentivos al rendimiento	1.772,21		1.772,21
16	Cuotas, prestaciones y gastos sociales a cargo del empleador	2.775,17		2.775,17
2	GASTOS CORRIENTES EN BIENES Y SERVICIOS	13.124,96		13.124,96
20	Arrendamientos y cánones	25,96		25,96
21	Reparaciones, mantenimiento y conservación	1.680,76		1.680,76
22	Material, suministros y otros	10.584,95		10.584,95
23	Indemnizaciones por razón del servicio	294,87		294,87
24	Gastos de publicaciones	370,00		370,00
26	Servicios sociales con medios ajenos	168,42		168,42
3	GASTOS FINANCIEROS	100,00		100,00
35	Intereses de demora y otros gastos financieros	100,00		100,00
4	TRANSFERENCIAS CORRIENTES	403,20		403,20
48	A familias e instituciones sin fines de lucro	403,20		403,20
6	INVERSIONES REALES	260,00		260,00
62	Inv. nueva asociada al funcionamiento operativo de los serv.	130,00		130,00
63	Inv. de reposición asociada al func. operativo de los serv.	130,00		130,00
8	ACTIVOS FINANCIEROS	1.151,71		1.151,71
83	Concesión de préstamos fuera del Sector Público	1.149,01		1.149,01
84	Constitución de depósitos y fianzas	2,70		2,70
	TOTAL	28.723,46		28.723,46

PRESUPUESTOS GENERALES DEL ESTADO
ESTADO, OO.AA., AGENCIAS, O.PÚBLICOS Y S.SOCIAL



Sección: 60 SEGURIDAD SOCIAL

Programa: 291M Dirección y Servicios Generales de Seguridad Social y
Protección Social

EJERCICIO PRESUPUESTARIO

2014

(Miles de euros)

Orgánica	Económica	Explicación	Total
60.03		DIRECCIÓN Y SERV. GENERALES DE SEGURIDAD SOCIAL Y PROTECCIÓN SOCIAL	
	1	GASTOS DE PERSONAL	
	10	Altos cargos	54,64
	12	Funcionarios	385.677,64
	13	Laborales	238.492,42
	14	Otro personal	3,50
	15	Incentivos al rendimiento	141.890,61
	16	Cuotas, prestaciones y gastos sociales a cargo del empleador	188.597,25
		TOTAL GASTOS DE PERSONAL	954.716,06
	2	GASTOS CORRIENTES EN BIENES Y SERVICIOS	
	20	Arrendamientos y cánones	46.890,90
	21	Reparaciones, mantenimiento y conservación	57.818,53
	22	Material, suministros y otros	470.236,57
	23	Indemnizaciones por razón del servicio	16.917,59
	24	Gastos de publicaciones	303,43
		TOTAL GASTOS CORRIENTES EN BIENES Y SERVICIOS	592.167,02
	3	GASTOS FINANCIEROS	
	31	De préstamos en moneda nacional	0,51
	310	Intereses	0,51
	35	Intereses de demora y otros gastos financieros	15.426,20
	352	Intereses de demora	403,86
	359	Otros gastos financieros	15.022,34
		TOTAL GASTOS FINANCIEROS	15.426,71
	4	TRANSFERENCIAS CORRIENTES	
	44	A edades, ent.públ.emp, fundac. y resto entes Sect. Públ.	16.000,00
	449	Otras transferencias	16.000,00
	47	A empresas privadas	30.003,00
	473	Para incentivos a la reducción de la siniestralidad laboral y a actuaciones de prevención de riesgos profesionales	30.003,00
	48	A familias e instituciones sin fines de lucro	18.228,34
	480	A Familias e instituciones sin fines de lucro	18.228,34
		TOTAL TRANSFERENCIAS CORRIENTES	64.231,34
	6	INVERSIONES REALES	118.708,50
	8	ACTIVOS FINANCIEROS	
	80	Adquisición de deuda del Sector Público	1.841.982,56
	800	Adquisición de deuda del Sector Público a corto plazo	738.532,56
	801	Adquisición de deuda del Sector Público a largo plazo	1.102.765,37
	809	Obligaciones de ejercicios anteriores pendientes de imputar	684,63
	83	Concesión de préstamos fuera del Sector Público	17.540,52

PRESUPUESTOS GENERALES DEL ESTADO
ESTADO, OO.AA., AGENCIAS, O.PÚBLICOS Y S.SOCIAL



Sección: 60 SEGURIDAD SOCIAL

Programa: 291M Dirección y Servicios Generales de Seguridad Social y
 Protección Social

EJERCICIO PRESUPUESTARIO

2014

(Miles de euros)

Orgánica	Económica	Explicación	Total
	830	Préstamos a corto plazo	9.719,47
	831	Préstamos a largo plazo	7.821,05
	84	Constitución de depósitos y fianzas	8.934,83
	840	Depósitos	2.217,32
	841	Fianzas	6.717,51
	88	Dotaciones	511.401,35
	880	Dotación al Fondo de Reserva (Art. 91.1 de la Ley General de la Seguridad Social)	65.330,83
	881	Afectos al Fondo de Prevención y Rehabilitación	446.070,52
		TOTAL ACTIVOS FINANCIEROS	2.379.859,26
	9	PASIVOS FINANCIEROS	
	91	Amortización de préstamos en moneda nacional	30,50
	911	Amortización de préstamos a largo plazo de entes del Sector Público	30,50
	96	Devolución de participaciones en centros mancomunados	17,75
	962	Devolución de participaciones en centros mancomunados	17,75
		TOTAL PASIVOS FINANCIEROS	48,25
		TOTAL DIRECCIÓN Y SERV. GENERALES DE SEGURIDAD SOCIAL Y PROTECCIÓN SOCIAL	4.125.157,14
		TOTAL Dirección y Servicios Generales de Seguridad Social y Protección Social	4.125.157,14



PRESUPUESTOS GENERALES DEL ESTADO

ESTADO, OO.AA., AGENCIAS, O.PÚBLICOS Y S.SOCIAL

Resumen orgánico económico del presupuesto de gastos

EJERCICIO PRESUPUESTARIO
2014

Sección: 60 SEGURIDAD SOCIAL

Programa: 291M Dirección y Servicios Generales de Seguridad Social y Protección Social

(Miles de euros)

Económica	Explicación	60.03		Total
1	GASTOS DE PERSONAL	954.716,06		954.716,06
10	Altos cargos	54,64		54,64
12	Funcionarios	385.677,64		385.677,64
13	Laborales	238.492,42		238.492,42
14	Otro personal	3,50		3,50
15	Incentivos al rendimiento	141.890,61		141.890,61
16	Cuotas, prestaciones y gastos sociales a cargo del empleador	188.597,25		188.597,25
2	GASTOS CORRIENTES EN BIENES Y SERVICIOS	592.167,02		592.167,02
20	Arrendamientos y cánones	46.890,90		46.890,90
21	Reparaciones, mantenimiento y conservación	57.818,53		57.818,53
22	Material, suministros y otros	470.236,57		470.236,57
23	Indemnizaciones por razón del servicio	16.917,59		16.917,59
24	Gastos de publicaciones	303,43		303,43
3	GASTOS FINANCIEROS	15.426,71		15.426,71
31	De préstamos en moneda nacional	0,51		0,51
35	Intereses de demora y otros gastos financieros	15.426,20		15.426,20
4	TRANSFERENCIAS CORRIENTES	64.231,34		64.231,34
44	A sdades, ent.públ.emp, fundac. y resto entes Sect. Públ.	16.000,00		16.000,00
47	A empresas privadas	30.003,00		30.003,00
48	A familias e instituciones sin fines de lucro	18.228,34		18.228,34
6	INVERSIONES REALES	118.708,50		118.708,50
62	Inv. nueva asociada al funcionamiento operativo de los serv.	23.553,01		23.553,01
63	Inv. de reposición asociada al func. operativo de los serv.	95.155,49		95.155,49
8	ACTIVOS FINANCIEROS	2.379.859,26		2.379.859,26
80	Adquisición de deuda del Sector Público	1.841.982,56		1.841.982,56
83	Concesión de préstamos fuera del Sector Público	17.540,52		17.540,52
84	Constitución de depósitos y fianzas	8.934,83		8.934,83
88	Dotaciones	511.401,35		511.401,35
9	PASIVOS FINANCIEROS	48,25		48,25
91	Amortización de préstamos en moneda nacional	30,50		30,50
96	Devolución de participaciones en centros mancomunados	17,75		17,75
	TOTAL	4.125.157,14		4.125.157,14

PRESUPUESTOS GENERALES DEL ESTADO

ESTADO, OO.AA., AGENCIAS, O.PÚBLICOS Y S.SOCIAL



Sección: 60 SEGURIDAD SOCIAL

Programa: 311M Dirección y Servicios Generales de Sanidad, Servicios Sociales e Igualdad

EJERCICIO PRESUPUESTARIO

2014

(Miles de euros)

Orgánica	Económica	Explicación	Total
60.02		PREST. ASISTENCIALES, SANITARIAS Y SOCIALES DEL INGESA Y DEL INSERSO	
	1	GASTOS DE PERSONAL	
	12	Funcionarios	6.332,22
	13	Laborales	419,33
	15	Incentivos al rendimiento	2.219,42
	16	Cuotas, prestaciones y gastos sociales a cargo del empleador	2.178,50
		TOTAL GASTOS DE PERSONAL	11.149,47
	2	GASTOS CORRIENTES EN BIENES Y SERVICIOS	
	20	Arrendamientos y cánones	36,99
	21	Reparaciones, mantenimiento y conservación	413,76
	22	Material, suministros y otros	2.841,49
	23	Indemnizaciones por razón del servicio	126,11
	24	Gastos de publicaciones	47,80
	29	Obligaciones de ejercicios anteriores pendientes de imputar	7,27
		TOTAL GASTOS CORRIENTES EN BIENES Y SERVICIOS	3.473,42
	3	GASTOS FINANCIEROS	
	35	Intereses de demora y otros gastos financieros	45,00
	352	Intereses de demora	45,00
		TOTAL GASTOS FINANCIEROS	45,00
	4	TRANSFERENCIAS CORRIENTES	
	48	A familias e instituciones sin fines de lucro	73,02
	480	A Familias e instituciones sin fines de lucro	73,02
		TOTAL TRANSFERENCIAS CORRIENTES	73,02
	6	INVERSIONES REALES	302,00
	8	ACTIVOS FINANCIEROS	
	83	Concesión de préstamos fuera del Sector Público	213,76
	830	Préstamos a corto plazo	213,76
	84	Constitución de depósitos y fianzas	123,67
	840	Depósitos	61,89
	841	Fianzas	61,78
		TOTAL ACTIVOS FINANCIEROS	337,43
		TOTAL PREST. ASISTENCIALES, SANITARIAS Y SOCIALES DEL INGESA Y DEL INSERSO	15.380,34
		TOTAL Dirección y Servicios Generales de Sanidad, Servicios Sociales e Igualdad	15.380,34

PRESUPUESTOS GENERALES DEL ESTADO

ESTADO, OO.AA., AGENCIAS, O.PÚBLICOS Y S.SOCIAL

Resumen orgánico económico del presupuesto de gastos



Sección: 60 SEGURIDAD SOCIAL

Programa: 311M Dirección y Servicios Generales de Sanidad, Servicios Sociales e Igualdad

EJERCICIO PRESUPUESTARIO

2014

(Miles de euros)

Económica	Explicación	60.02		Total
1	GASTOS DE PERSONAL	11.149,47		11.149,47
12	Funcionarios	6.332,22		6.332,22
13	Laborales	419,33		419,33
15	Incentivos al rendimiento	2.219,42		2.219,42
16	Cuotas, prestaciones y gastos sociales a cargo del empleador	2.178,50		2.178,50
2	GASTOS CORRIENTES EN BIENES Y SERVICIOS	3.473,42		3.473,42
20	Arrendamientos y cánones	36,99		36,99
21	Reparaciones, mantenimiento y conservación	413,76		413,76
22	Material, suministros y otros	2.841,49		2.841,49
23	Indemnizaciones por razón del servicio	126,11		126,11
24	Gastos de publicaciones	47,80		47,80
29	Obligaciones de ejercicios anteriores pendientes de imputar	7,27		7,27
3	GASTOS FINANCIEROS	45,00		45,00
35	Intereses de demora y otros gastos financieros	45,00		45,00
4	TRANSFERENCIAS CORRIENTES	73,02		73,02
48	A familias e instituciones sin fines de lucro	73,02		73,02
6	INVERSIONES REALES	302,00		302,00
63	Inv. de reposición asociada al func. operativo de los serv.	302,00		302,00
8	ACTIVOS FINANCIEROS	337,43		337,43
83	Concesión de préstamos fuera del Sector Público	213,76		213,76
84	Constitución de depósitos y fianzas	123,67		123,67
	TOTAL	15.380,34		15.380,34

PRESUPUESTOS GENERALES DEL ESTADO
ESTADO, OO.AA., AGENCIAS, O.PÚBLICOS Y S.SOCIAL



Sección: 60 SEGURIDAD SOCIAL

Programa: 312B Atención primaria de salud. Instituto Nacional de Gestión Sanitaria

EJERCICIO PRESUPUESTARIO

2014

(Miles de euros)

Orgánica	Económica	Explicación	Total
60.02		PREST. ASISTENCIALES, SANITARIAS Y SOCIALES DEL INGESA Y DEL INSERSO	
	1	GASTOS DE PERSONAL	
	12	Funcionarios	18.822,70
	15	Incentivos al rendimiento	1.988,38
	16	Cuotas, prestaciones y gastos sociales a cargo del empleador	4.340,09
		TOTAL GASTOS DE PERSONAL	25.151,17
	2	GASTOS CORRIENTES EN BIENES Y SERVICIOS	
	21	Reparaciones, mantenimiento y conservación	430,08
	22	Material, suministros y otros	3.672,23
	23	Indemnizaciones por razón del servicio	32,83
	25	Conciertos de asistencia sanitaria	2.018,00
	29	Obligaciones de ejercicios anteriores pendientes de imputar	0,02
		TOTAL GASTOS CORRIENTES EN BIENES Y SERVICIOS	6.153,16
	3	GASTOS FINANCIEROS	
	35	Intereses de demora y otros gastos financieros	5,83
	352	Intereses de demora	5,83
		TOTAL GASTOS FINANCIEROS	5,83
	4	TRANSFERENCIAS CORRIENTES	
	48	A familias e instituciones sin fines de lucro	24.859,01
	489	Farmacia (Recetas Medicas)	24.859,01
		TOTAL TRANSFERENCIAS CORRIENTES	24.859,01
	6	INVERSIONES REALES	1.907,19
	8	ACTIVOS FINANCIEROS	
	83	Concesión de préstamos fuera del Sector Público	18,28
	830	Préstamos a corto plazo	18,28
		TOTAL ACTIVOS FINANCIEROS	18,28
		TOTAL PREST. ASISTENCIALES, SANITARIAS Y SOCIALES DEL INGESA Y DEL INSERSO	58.094,64
		TOTAL Atención primaria de salud. Instituto Nacional de Gestión Sanitaria	58.094,64



PRESUPUESTOS GENERALES DEL ESTADO

ESTADO, OO.AA., AGENCIAS, O.PÚBLICOS Y S.SOCIAL

Resumen orgánico económico del presupuesto de gastos

EJERCICIO PRESUPUESTARIO

2014

Sección: 60 SEGURIDAD SOCIAL

Programa: 312B Atención primaria de salud. Instituto Nacional de Gestión Sanitaria

(Miles de euros)

Económica	Explicación	60.02		Total
1	GASTOS DE PERSONAL	25.151,17		25.151,17
12	Funcionarios	18.822,70		18.822,70
15	Incentivos al rendimiento	1.988,38		1.988,38
16	Cuotas, prestaciones y gastos sociales a cargo del empleador	4.340,09		4.340,09
2	GASTOS CORRIENTES EN BIENES Y SERVICIOS	6.153,16		6.153,16
21	Reparaciones, mantenimiento y conservación	430,08		430,08
22	Material, suministros y otros	3.672,23		3.672,23
23	Indemnizaciones por razón del servicio	32,83		32,83
25	Conciertos de asistencia sanitaria	2.018,00		2.018,00
29	Obligaciones de ejercicios anteriores pendientes de imputar	0,02		0,02
3	GASTOS FINANCIEROS	5,83		5,83
35	Intereses de demora y otros gastos financieros	5,83		5,83
4	TRANSFERENCIAS CORRIENTES	24.859,01		24.859,01
48	A familias e instituciones sin fines de lucro	24.859,01		24.859,01
6	INVERSIONES REALES	1.907,19		1.907,19
63	Inv. de reposición asociada al func. operativo de los serv.	1.907,19		1.907,19
8	ACTIVOS FINANCIEROS	18,28		18,28
83	Concesión de préstamos fuera del Sector Público	18,28		18,28
	TOTAL	58.094,64		58.094,64

PRESUPUESTOS GENERALES DEL ESTADO
ESTADO, OO.AA., AGENCIAS, O.PÚBLICOS Y S.SOCIAL



Sección: 60 SEGURIDAD SOCIAL

Programa: 312C Atención especializada de salud. Instituto Nacional de Gestión Sanitaria

EJERCICIO PRESUPUESTARIO

2014

(Miles de euros)

Orgánica	Económica	Explicación	Total
60.02		PREST. ASISTENCIALES, SANITARIAS Y SOCIALES DEL INGESA Y DEL INSERSO	
	1	GASTOS DE PERSONAL	
	12	Funcionarios	65.151,91
	13	Laborales	330,39
	15	Incentivos al rendimiento	5.105,07
	16	Cuotas, prestaciones y gastos sociales a cargo del empleador	15.357,48
		TOTAL GASTOS DE PERSONAL	85.944,85
	2	GASTOS CORRIENTES EN BIENES Y SERVICIOS	
	20	Arrendamientos y cánones	62,10
	21	Reparaciones, mantenimiento y conservación	1.256,73
	22	Material, suministros y otros	32.812,43
	23	Indemnizaciones por razón del servicio	103,74
	25	Conciertos de asistencia sanitaria	7.786,00
	29	Obligaciones de ejercicios anteriores pendientes de imputar	0,02
		TOTAL GASTOS CORRIENTES EN BIENES Y SERVICIOS	42.021,02
	3	GASTOS FINANCIEROS	
	35	Intereses de demora y otros gastos financieros	15,01
	352	Intereses de demora	15,01
		TOTAL GASTOS FINANCIEROS	15,01
	4	TRANSFERENCIAS CORRIENTES	
	45	A comunidades autónomas	5.732,02
	452	A CC.AA. por la asistencia sanitaria de pacientes derivados	5.732,02
	48	A familias e instituciones sin fines de lucro	3.210,23
	487	Prestaciones sociales	185,34
	488	Otras prestaciones e indemnizaciones	3.024,89
		TOTAL TRANSFERENCIAS CORRIENTES	8.942,25
	6	INVERSIONES REALES	8.981,99
	8	ACTIVOS FINANCIEROS	
	83	Concesión de préstamos fuera del Sector Público	91,75
	830	Préstamos a corto plazo	91,75
		TOTAL ACTIVOS FINANCIEROS	91,75
		TOTAL PREST. ASISTENCIALES, SANITARIAS Y SOCIALES DEL INGESA Y DEL INSERSO	145.996,87
		TOTAL Atención especializada de salud. Instituto Nacional de Gestión Sanitaria	145.996,87



PRESUPUESTOS GENERALES DEL ESTADO

ESTADO, OO.AA., AGENCIAS, O.PÚBLICOS Y S.SOCIAL

Resumen orgánico económico del presupuesto de gastos

EJERCICIO PRESUPUESTARIO
2014

Sección: 60 SEGURIDAD SOCIAL

Programa: 312C Atención especializada de salud. Instituto Nacional de Gestión Sanitaria

(Miles de euros)

Económica	Explicación	60.02		Total
1	GASTOS DE PERSONAL	85.944,85		85.944,85
12	Funcionarios	65.151,91		65.151,91
13	Laborales	330,39		330,39
15	Incentivos al rendimiento	5.105,07		5.105,07
16	Cuotas, prestaciones y gastos sociales a cargo del empleador	15.357,48		15.357,48
2	GASTOS CORRIENTES EN BIENES Y SERVICIOS	42.021,02		42.021,02
20	Arrendamientos y cánones	62,10		62,10
21	Reparaciones, mantenimiento y conservación	1.256,73		1.256,73
22	Material, suministros y otros	32.812,43		32.812,43
23	Indemnizaciones por razón del servicio	103,74		103,74
25	Conciertos de asistencia sanitaria	7.786,00		7.786,00
29	Obligaciones de ejercicios anteriores pendientes de imputar	0,02		0,02
3	GASTOS FINANCIEROS	15,01		15,01
35	Intereses de demora y otros gastos financieros	15,01		15,01
4	TRANSFERENCIAS CORRIENTES	8.942,25		8.942,25
45	A comunidades autónomas	5.732,02		5.732,02
48	A familias e instituciones sin fines de lucro	3.210,23		3.210,23
6	INVERSIONES REALES	8.981,99		8.981,99
62	Inv. nueva asociada al funcionamiento operativo de los serv.	8.076,83		8.076,83
63	Inv. de reposición asociada al func. operativo de los serv.	905,16		905,16
8	ACTIVOS FINANCIEROS	91,75		91,75
83	Concesión de préstamos fuera del Sector Público	91,75		91,75
	TOTAL	145.996,87		145.996,87



PRESUPUESTOS GENERALES DEL ESTADO
ESTADO, OO.AA., AGENCIAS, O.PÚBLICOS Y S.SOCIAL

Sección: 60 SEGURIDAD SOCIAL
Programa: 312D Medicina marítima

EJERCICIO PRESUPUESTARIO
2014

(Miles de euros)

Orgánica	Económica	Explicación	Total
60.01		PENSIONES Y PRESTACIONES ECONÓMICAS DE LA SEGURIDAD SOCIAL	
	1	GASTOS DE PERSONAL	
	13	Laborales	10.935,00
	14	Otro personal	70,00
	16	Cuotas, prestaciones y gastos sociales a cargo del empleador	2.715,00
		TOTAL GASTOS DE PERSONAL	13.720,00
	2	GASTOS CORRIENTES EN BIENES Y SERVICIOS	
	20	Arrendamientos y cánones	184,00
	21	Reparaciones, mantenimiento y conservación	1.585,00
	22	Material, suministros y otros	6.761,50
	23	Indemnizaciones por razón del servicio	322,00
	24	Gastos de publicaciones	5,00
	25	Conciertos de asistencia sanitaria	680,00
		TOTAL GASTOS CORRIENTES EN BIENES Y SERVICIOS	9.537,50
	3	GASTOS FINANCIEROS	
	35	Intereses de demora y otros gastos financieros	3,00
	359	Otros gastos financieros	3,00
		TOTAL GASTOS FINANCIEROS	3,00
	4	TRANSFERENCIAS CORRIENTES	
	47	A empresas privadas	8.115,00
	471	Entregas de botiquines	8.085,00
	472	Ayudas para balsas de salvamento	30,00
	48	A familias e instituciones sin fines de lucro	200,00
	488	Otras prestaciones e indemnizaciones	200,00
		TOTAL TRANSFERENCIAS CORRIENTES	8.315,00
	6	INVERSIONES REALES	525,00
		TOTAL PENSIONES Y PRESTACIONES ECONÓMICAS DE LA SEGURIDAD SOCIAL	32.100,50
		TOTAL Medicina marítima	32.100,50



PRESUPUESTOS GENERALES DEL ESTADO

ESTADO, OO.AA., AGENCIAS, O.PÚBLICOS Y S.SOCIAL

Resumen orgánico económico del presupuesto de gastos

EJERCICIO PRESUPUESTARIO
2014

Sección: 60 SEGURIDAD SOCIAL
Programa: 312D Medicina marítima

(Miles de euros)

Económica	Explicación	60.01		Total
1	GASTOS DE PERSONAL	13.720,00		13.720,00
13	Laborales	10.935,00		10.935,00
14	Otro personal	70,00		70,00
16	Cuotas, prestaciones y gastos sociales a cargo del empleador	2.715,00		2.715,00
2	GASTOS CORRIENTES EN BIENES Y SERVICIOS	9.537,50		9.537,50
20	Arrendamientos y cánones	184,00		184,00
21	Reparaciones, mantenimiento y conservación	1.585,00		1.585,00
22	Material, suministros y otros	6.761,50		6.761,50
23	Indemnizaciones por razón del servicio	322,00		322,00
24	Gastos de publicaciones	5,00		5,00
25	Conciertos de asistencia sanitaria	680,00		680,00
3	GASTOS FINANCIEROS	3,00		3,00
35	Intereses de demora y otros gastos financieros	3,00		3,00
4	TRANSFERENCIAS CORRIENTES	8.315,00		8.315,00
47	A empresas privadas	8.115,00		8.115,00
48	A familias e instituciones sin fines de lucro	200,00		200,00
6	INVERSIONES REALES	525,00		525,00
62	Inv. nueva asociada al funcionamiento operativo de los serv.	60,00		60,00
63	Inv. de reposición asociada al func. operativo de los serv.	465,00		465,00
	TOTAL	32.100,50		32.100,50

PRESUPUESTOS GENERALES DEL ESTADO

ESTADO, OO.AA., AGENCIAS, O.PÚBLICOS Y S.SOCIAL



Sección: 60 SEGURIDAD SOCIAL

Programa: 312F Atención primaria de salud de Mutuas de Accidentes de Trabajo y E.P e I.S.M

EJERCICIO PRESUPUESTARIO

2014

(Miles de euros)

Orgánica	Económica	Explicación	Total
60.01		PENSIONES Y PRESTACIONES ECONÓMICAS DE LA SEGURIDAD SOCIAL	
	1	GASTOS DE PERSONAL	
	12	Funcionarios	587,00
	13	Laborales	295.554,61
	15	Incentivos al rendimiento	35,48
	16	Cuotas, prestaciones y gastos sociales a cargo del empleador	87.648,88
		TOTAL GASTOS DE PERSONAL	383.825,97
	2	GASTOS CORRIENTES EN BIENES Y SERVICIOS	
	20	Arrendamientos y cánones	32.252,38
	21	Reparaciones, mantenimiento y conservación	16.759,98
	22	Material, suministros y otros	111.515,53
	23	Indemnizaciones por razón del servicio	5.758,85
	24	Gastos de publicaciones	8,54
	25	Conciertos de asistencia sanitaria	165.848,02
		TOTAL GASTOS CORRIENTES EN BIENES Y SERVICIOS	332.143,30
	3	GASTOS FINANCIEROS	
	35	Intereses de demora y otros gastos financieros	36,36
	359	Otros gastos financieros	36,36
		TOTAL GASTOS FINANCIEROS	36,36
	4	TRANSFERENCIAS CORRIENTES	
	47	A empresas privadas	2.992,88
	471	Entregas de botiquines	2.992,88
	48	A familias e instituciones sin fines de lucro	75.000,50
	488	Otras prestaciones e indemnizaciones	53.430,29
	489	Farmacia (Recetas Medicas)	21.570,21
		TOTAL TRANSFERENCIAS CORRIENTES	77.993,38
	6	INVERSIONES REALES	29.423,70
		TOTAL PENSIONES Y PRESTACIONES ECONÓMICAS DE LA SEGURIDAD SOCIAL	823.422,71
		TOTAL Atención primaria de salud de Mutuas de Accidentes de Trabajo y E.P e I.S.M	823.422,71

PRESUPUESTOS GENERALES DEL ESTADO

ESTADO, OO.AA., AGENCIAS, O.PÚBLICOS Y S.SOCIAL

Resumen orgánico económico del presupuesto de gastos



Sección: 60 SEGURIDAD SOCIAL

Programa: 312F Atención primaria de salud de Mutuas de Accidentes de Trabajo y E.P e I.S.M

EJERCICIO PRESUPUESTARIO

2014

(Miles de euros)

Económica	Explicación	60.01		Total
1	GASTOS DE PERSONAL	383.825,97		383.825,97
12	Funcionarios	587,00		587,00
13	Laborales	295.554,61		295.554,61
15	Incentivos al rendimiento	35,48		35,48
16	Cuotas, prestaciones y gastos sociales a cargo del empleador	87.648,88		87.648,88
2	GASTOS CORRIENTES EN BIENES Y SERVICIOS	332.143,30		332.143,30
20	Arrendamientos y cánones	32.252,38		32.252,38
21	Reparaciones, mantenimiento y conservación	16.759,98		16.759,98
22	Material, suministros y otros	111.515,53		111.515,53
23	Indemnizaciones por razón del servicio	5.758,85		5.758,85
24	Gastos de publicaciones	8,54		8,54
25	Conciertos de asistencia sanitaria	165.848,02		165.848,02
3	GASTOS FINANCIEROS	36,36		36,36
35	Intereses de demora y otros gastos financieros	36,36		36,36
4	TRANSFERENCIAS CORRIENTES	77.993,38		77.993,38
47	A empresas privadas	2.992,88		2.992,88
48	A familias e instituciones sin fines de lucro	75.000,50		75.000,50
6	INVERSIONES REALES	29.423,70		29.423,70
62	Inv. nueva asociada al funcionamiento operativo de los serv.	4.485,38		4.485,38
63	Inv. de reposición asociada al func. operativo de los serv.	24.938,32		24.938,32
	TOTAL	823.422,71		823.422,71

PRESUPUESTOS GENERALES DEL ESTADO
ESTADO, OO.AA., AGENCIAS, O.PÚBLICOS Y S.SOCIAL



Sección: 60 SEGURIDAD SOCIAL

Programa: 312G Atención especializada de salud de Mutuas de Accidentes de Trabajo y E.P e I.S.M

EJERCICIO PRESUPUESTARIO

2014

(Miles de euros)

Orgánica	Económica	Explicación	Total
60.01		PENSIONES Y PRESTACIONES ECONÓMICAS DE LA SEGURIDAD SOCIAL	
	1	GASTOS DE PERSONAL	
	13	Laborales	104.644,26
	16	Cuotas, prestaciones y gastos sociales a cargo del empleador	28.859,96
		TOTAL GASTOS DE PERSONAL	133.504,22
	2	GASTOS CORRIENTES EN BIENES Y SERVICIOS	
	20	Arrendamientos y cánones	3.643,30
	21	Reparaciones, mantenimiento y conservación	10.386,08
	22	Material, suministros y otros	79.516,45
	23	Indemnizaciones por razón del servicio	757,23
	24	Gastos de publicaciones	1,69
	25	Conciertos de asistencia sanitaria	132.746,66
		TOTAL GASTOS CORRIENTES EN BIENES Y SERVICIOS	227.051,41
	3	GASTOS FINANCIEROS	
	35	Intereses de demora y otros gastos financieros	6,75
	359	Otros gastos financieros	6,75
		TOTAL GASTOS FINANCIEROS	6,75
	4	TRANSFERENCIAS CORRIENTES	
	48	A familias e instituciones sin fines de lucro	8.741,75
	488	Otras prestaciones e indemnizaciones	8.741,75
		TOTAL TRANSFERENCIAS CORRIENTES	8.741,75
	6	INVERSIONES REALES	9.208,03
		TOTAL PENSIONES Y PRESTACIONES ECONÓMICAS DE LA SEGURIDAD SOCIAL	378.512,16
		TOTAL Atención especializada de salud de Mutuas de Accidentes de Trabajo y E.P e I.S.M	378.512,16

PRESUPUESTOS GENERALES DEL ESTADO

ESTADO, OO.AA., AGENCIAS, O.PÚBLICOS Y S.SOCIAL

Resumen orgánico económico del presupuesto de gastos



Sección: 60 SEGURIDAD SOCIAL

Programa: 312G Atención especializada de salud de Mutuas de Accidentes de Trabajo y E.P e I.S.M

EJERCICIO PRESUPUESTARIO

2014

(Miles de euros)

Económica	Explicación	60.01		Total
1	GASTOS DE PERSONAL	133.504,22		133.504,22
13	Laborales	104.644,26		104.644,26
16	Cuotas, prestaciones y gastos sociales a cargo del empleador	28.859,96		28.859,96
2	GASTOS CORRIENTES EN BIENES Y SERVICIOS	227.051,41		227.051,41
20	Arrendamientos y cánones	3.643,30		3.643,30
21	Reparaciones, mantenimiento y conservación	10.386,08		10.386,08
22	Material, suministros y otros	79.516,45		79.516,45
23	Indemnizaciones por razón del servicio	757,23		757,23
24	Gastos de publicaciones	1,69		1,69
25	Conciertos de asistencia sanitaria	132.746,66		132.746,66
3	GASTOS FINANCIEROS	6,75		6,75
35	Intereses de demora y otros gastos financieros	6,75		6,75
4	TRANSFERENCIAS CORRIENTES	8.741,75		8.741,75
48	A familias e instituciones sin fines de lucro	8.741,75		8.741,75
6	INVERSIONES REALES	9.208,03		9.208,03
62	Inv. nueva asociada al funcionamiento operativo de los serv.	832,50		832,50
63	Inv. de reposición asociada al func. operativo de los serv.	8.375,53		8.375,53
	TOTAL	378.512,16		378.512,16



PRESUPUESTOS GENERALES DEL ESTADO
ESTADO, OO.AA., AGENCIAS, O.PÚBLICOS Y S.SOCIAL

Sección: 60 SEGURIDAD SOCIAL
Programa: 322I Enseñanzas especiales

EJERCICIO PRESUPUESTARIO

2014

(Miles de euros)

Orgánica	Económica	Explicación	Total
60.02		PREST. ASISTENCIALES, SANITARIAS Y SOCIALES DEL INGESA Y DEL INSERSO	
	1	GASTOS DE PERSONAL	
	12	Funcionarios	1.661,16
	16	Cuotas, prestaciones y gastos sociales a cargo del empleador	573,05
		TOTAL GASTOS DE PERSONAL	2.234,21
	2	GASTOS CORRIENTES EN BIENES Y SERVICIOS	
	22	Material, suministros y otros	40,41
	23	Indemnizaciones por razón del servicio	110,18
		TOTAL GASTOS CORRIENTES EN BIENES Y SERVICIOS	150,59
		TOTAL PREST. ASISTENCIALES, SANITARIAS Y SOCIALES DEL INGESA Y DEL INSERSO	2.384,80
		TOTAL Enseñanzas especiales	2.384,80



PRESUPUESTOS GENERALES DEL ESTADO

ESTADO, OO.AA., AGENCIAS, O.PÚBLICOS Y S.SOCIAL

Resumen orgánico económico del presupuesto de gastos

EJERCICIO PRESUPUESTARIO

2014

Sección: 60 SEGURIDAD SOCIAL

Programa: 3221 Enseñanzas especiales

(Miles de euros)

Económica	Explicación	60.02		Total
1	GASTOS DE PERSONAL	2.234,21		2.234,21
12	Funcionarios	1.661,16		1.661,16
16	Cuotas, prestaciones y gastos sociales a cargo del empleador	573,05		573,05
2	GASTOS CORRIENTES EN BIENES Y SERVICIOS	150,59		150,59
22	Material, suministros y otros	40,41		40,41
23	Indemnizaciones por razón del servicio	110,18		110,18
	TOTAL	2.384,80		2.384,80



PRESUPUESTOS GENERALES DEL ESTADO
ESTADO, OO.AA., AGENCIAS, O.PÚBLICOS Y S.SOCIAL

Sección: 60 SEGURIDAD SOCIAL
Programa: 000X Transferencias internas

EJERCICIO PRESUPUESTARIO
2014

(Miles de euros)

Orgánica	Económica	Explicación	Total
60.01		PENSIONES Y PRESTACIONES ECONÓMICAS DE LA SEGURIDAD SOCIAL	
	4	TRANSFERENCIAS CORRIENTES	
	41	A organismos autónomos	1.502,40
	419	Otras transferencias	1.502,40
	42	A la Seguridad Social	3.119.445,82
	421	Aportaciones para el sostenimiento de servicios comunes	854.210,76
	422	Capitales renta	1.368.289,88
	423	Cuotas de reaseguro de accidentes de trabajo	858.513,70
	429	Otras transferencias a entidades del sistema	38.431,48
		TOTAL TRANSFERENCIAS CORRIENTES	3.120.948,22
	7	TRANSFERENCIAS DE CAPITAL	
	72	A la Seguridad Social	603.262,78
	720	A la Seguridad Social	603.262,78
		TOTAL TRANSFERENCIAS DE CAPITAL	603.262,78
		TOTAL PENSIONES Y PRESTACIONES ECONÓMICAS DE LA SEGURIDAD SOCIAL	3.724.211,00
60.02		PREST. ASISTENCIALES, SANITARIAS Y SOCIALES DEL INGESA Y DEL INSERSO	
	4	TRANSFERENCIAS CORRIENTES	
	40	A la Administración del Estado	154.806,90
	400	A la Administración del Estado	154.806,90
		TOTAL TRANSFERENCIAS CORRIENTES	154.806,90
		TOTAL PREST. ASISTENCIALES, SANITARIAS Y SOCIALES DEL INGESA Y DEL INSERSO	154.806,90
60.03		DIRECCIÓN Y SERV. GENERALES DE SEGURIDAD SOCIAL Y PROTECCIÓN SOCIAL	
	4	TRANSFERENCIAS CORRIENTES	
	42	A la Seguridad Social	29.997,00
	428	Aplicaciones del Fondo de Prevención y Rehabilitación	29.997,00
		TOTAL TRANSFERENCIAS CORRIENTES	29.997,00
		TOTAL DIRECCIÓN Y SERV. GENERALES DE SEGURIDAD SOCIAL Y PROTECCIÓN SOCIAL	29.997,00
		TOTAL Transferencias internas	3.909.014,90



PRESUPUESTOS GENERALES DEL ESTADO

ESTADO, OO.AA., AGENCIAS, O.PÚBLICOS Y S.SOCIAL

Resumen orgánico económico del presupuesto de gastos

EJERCICIO PRESUPUESTARIO

2014

Sección: 60 SEGURIDAD SOCIAL

Programa: 000X Transferencias internas

(Miles de euros)

Económica	Explicación	60.01	60.02	60.03
4	TRANSFERENCIAS CORRIENTES	3.120.948,22	154.806,90	29.997,00
40	A la Administración del Estado		154.806,90	
41	A organismos autónomos	1.502,40		
42	A la Seguridad Social	3.119.445,82		29.997,00
7	TRANSFERENCIAS DE CAPITAL	603.262,78		
72	A la Seguridad Social	603.262,78		
	TOTAL	3.724.211,00	154.806,90	29.997,00



PRESUPUESTOS GENERALES DEL ESTADO

ESTADO, OO.AA., AGENCIAS, O.PÚBLICOS Y S.SOCIAL

Resumen orgánico económico del presupuesto de gastos

EJERCICIO PRESUPUESTARIO

2014

Sección: 60 SEGURIDAD SOCIAL

Programa: 000X Transferencias internas

(Miles de euros)

Económica	Explicación			Total
4	TRANSFERENCIAS CORRIENTES			3.305.752,12
40	A la Administración del Estado			154.806,90
41	A organismos autónomos			1.502,40
42	A la Seguridad Social			3.149.442,82
7	TRANSFERENCIAS DE CAPITAL			603.262,78
72	A la Seguridad Social			603.262,78
	TOTAL			3.909.014,90

PRESUPUESTOS GENERALES DEL ESTADO



**Resumen orgánico por programas del presupuesto
de gastos**



PRESUPUESTOS GENERALES DEL ESTADO

ESTADO, OO.AA., AGENCIAS, O.PÚBLICOS Y S.SOCIAL

Resumen orgánico por programas del presupuesto de gastos. Capítulos 1 a 8

EJERCICIO PRESUPUESTARIO
2014

Sección: 60 SEGURIDAD SOCIAL

(Miles de euros)

Clasif. por programas	Explicación	S.SOCIAL	Total
211M	Pensiones contributivas de la Seguridad Social	104.627.825,00	104.627.825,00
212M	Pensiones no contributivas y prestaciones asistenciales	2.167.912,09	2.167.912,09
212O	Gestión y control de los complementos a mínimos de pensiones	7.633.020,00	7.633.020,00
219M	Gestión de las prestaciones económicas de Seguridad Social	389.548,04	389.548,04
221M	Subsidios de incapacidad temporal y otras prestaciones económicas de la Seguridad Social	9.838.563,45	9.838.563,45
224M	Prestaciones económicas por cese de actividad	11.060,00	11.060,00
231C	Servicios Sociales de la Seguridad Social a personas con discapacidad	62.638,49	62.638,49
231D	Servicios Sociales de la Seguridad Social a personas mayores	117.216,37	117.216,37
231E	Otros servicios sociales de la Seguridad Social	41.004,16	41.004,16
231I	Autonomía personal y Atención a la Dependencia	1.176.579,24	1.176.579,24
239M	Gestión de los servicios sociales de la Seguridad Social	28.723,46	28.723,46
291M	Dirección y Servicios Generales de Seguridad Social y Protección Social	4.125.108,89	4.125.108,89
311M	Dirección y Servicios Generales de Sanidad, Servicios Sociales e Igualdad	15.380,34	15.380,34
312B	Atención primaria de salud. Instituto Nacional de Gestión Sanitaria	58.094,64	58.094,64
312C	Atención especializada de salud. Instituto Nacional de Gestión Sanitaria	145.996,87	145.996,87
312D	Medicina marítima	32.100,50	32.100,50
312F	Atención primaria de salud de Mutuas de Accidentes de Trabajo y E.P e I.S.M	823.422,71	823.422,71
312G	Atención especializada de salud de Mutuas de Accidentes de Trabajo y E.P e I.S.M	378.512,16	378.512,16
322I	Enseñanzas especiales	2.384,80	2.384,80
	TOTAL CONSOLIDADO	131.675.091,21	131.675.091,21
000X	Transferencias internas	3.909.014,90	3.909.014,90
	TOTAL TRANSFERENCIAS ENTRE SUBSECTORES	3.909.014,90	3.909.014,90
	TOTAL	135.584.106,11	135.584.106,11



PRESUPUESTOS GENERALES DEL ESTADO
ESTADO, OO.AA., AGENCIAS, O.PÚBLICOS Y S.SOCIAL
Resumen orgánico por programas del presupuesto de gastos. Capítulo 9

EJERCICIO PRESUPUESTARIO
2014

Sección: 60 SEGURIDAD SOCIAL
Capítulo: 9 PASIVOS FINANCIEROS

(Miles de euros)

Clasif. por programas	Explicación	S.SOCIAL	Total
291M	Dirección y Servicios Generales de Seguridad Social y Protección Social	48,25	48,25
	TOTAL CONSOLIDADO	48,25	48,25
	TOTAL	48,25	48,25



PRESUPUESTOS GENERALES DEL ESTADO

ESTADO, OO.AA., AGENCIAS, O.PÚBLICOS Y S.SOCIAL

Resumen orgánico por programas del presupuesto de gastos. Capítulos 1 a 9

EJERCICIO PRESUPUESTARIO
2014

Sección: 60 SEGURIDAD SOCIAL

(Miles de euros)

Clasif. por programas	Explicación	S.SOCIAL	Total
211M	Pensiones contributivas de la Seguridad Social	104.627.825,00	104.627.825,00
212M	Pensiones no contributivas y prestaciones asistenciales	2.167.912,09	2.167.912,09
212O	Gestión y control de los complementos a mínimos de pensiones	7.633.020,00	7.633.020,00
219M	Gestión de las prestaciones económicas de Seguridad Social	389.548,04	389.548,04
221M	Subsidios de incapacidad temporal y otras prestaciones económicas de la Seguridad Social	9.838.563,45	9.838.563,45
224M	Prestaciones económicas por cese de actividad	11.060,00	11.060,00
231C	Servicios Sociales de la Seguridad Social a personas con discapacidad	62.638,49	62.638,49
231D	Servicios Sociales de la Seguridad Social a personas mayores	117.216,37	117.216,37
231E	Otros servicios sociales de la Seguridad Social	41.004,16	41.004,16
231I	Autonomía personal y Atención a la Dependencia	1.176.579,24	1.176.579,24
239M	Gestión de los servicios sociales de la Seguridad Social	28.723,46	28.723,46
291M	Dirección y Servicios Generales de Seguridad Social y Protección Social	4.125.157,14	4.125.157,14
311M	Dirección y Servicios Generales de Sanidad, Servicios Sociales e Igualdad	15.380,34	15.380,34
312B	Atención primaria de salud. Instituto Nacional de Gestión Sanitaria	58.094,64	58.094,64
312C	Atención especializada de salud. Instituto Nacional de Gestión Sanitaria	145.996,87	145.996,87
312D	Medicina marítima	32.100,50	32.100,50
312F	Atención primaria de salud de Mutuas de Accidentes de Trabajo y E.P e I.S.M	823.422,71	823.422,71
312G	Atención especializada de salud de Mutuas de Accidentes de Trabajo y E.P e I.S.M	378.512,16	378.512,16
322I	Enseñanzas especiales	2.384,80	2.384,80
	TOTAL CONSOLIDADO	131.675.139,46	131.675.139,46
000X	Transferencias internas	3.909.014,90	3.909.014,90
	TOTAL TRANSFERENCIAS ENTRE SUBSECTORES	3.909.014,90	3.909.014,90
	TOTAL	135.584.154,36	135.584.154,36

PRESUPUESTOS GENERALES DEL ESTADO



**Resumen económico por programas del
presupuesto de gastos**



PRESUPUESTOS GENERALES DEL ESTADO

ESTADO, OO.AA., AGENCIAS, O.PÚBLICOS Y S.SOCIAL

Resumen económico por programas del presupuesto de gastos

EJERCICIO PRESUPUESTARIO
2014

Sección: 60 SEGURIDAD SOCIAL

(Miles de euros)

Clasif. por programas	Explicación	Cap. 1	Cap. 2	Cap. 3
211M	Pensiones contributivas de la Seguridad Social	142.698,80	90,00	
212M	Pensiones no contributivas y prestaciones asistenciales	275,92		
212O	Gestión y control de los complementos a mínimos de pensiones	12.381,20	5,00	
219M	Gestión de las prestaciones económicas de Seguridad Social	253.718,47	99.312,00	160,00
221M	Subsidios de incapacidad temporal y otras prestaciones económicas de la Seguridad Social	196.454,40	84.444,30	147,45
224M	Prestaciones económicas por cese de actividad			
231C	Servicios Sociales de la Seguridad Social a personas con discapacidad	20.026,76	10.465,95	50,00
231D	Servicios Sociales de la Seguridad Social a personas mayores	3.486,90	109.500,65	50,00
231E	Otros servicios sociales de la Seguridad Social	27.835,49	11.572,14	3,32
231I	Autonomía personal y Atención a la Dependencia	45.750,69	33.753,56	50,00
239M	Gestión de los servicios sociales de la Seguridad Social	13.683,59	13.124,96	100,00
291M	Dirección y Servicios Generales de Seguridad Social y Protección Social	954.716,06	592.167,02	15.426,71
311M	Dirección y Servicios Generales de Sanidad, Servicios Sociales e Igualdad	11.149,47	3.473,42	45,00
312B	Atención primaria de salud. Instituto Nacional de Gestión Sanitaria	25.151,17	6.153,16	5,83
312C	Atención especializada de salud. Instituto Nacional de Gestión Sanitaria	85.944,85	42.021,02	15,01
312D	Medicina marítima	13.720,00	9.537,50	3,00
312F	Atención primaria de salud de Mutuas de Accidentes de Trabajo y E.P e I.S.M	383.825,97	332.143,30	36,36
312G	Atención especializada de salud de Mutuas de Accidentes de Trabajo y E.P e I.S.M	133.504,22	227.051,41	6,75
322I	Enseñanzas especiales	2.234,21	150,59	
	TOTAL CONSOLIDADO	2.326.558,17	1.574.965,98	16.099,43
000X	Transferencias internas			
	TOTAL TRANSFERENCIAS ENTRE SUBSECTORES			
	TOTAL	2.326.558,17	1.574.965,98	16.099,43



PRESUPUESTOS GENERALES DEL ESTADO

ESTADO, OO.AA., AGENCIAS, O.PÚBLICOS Y S.SOCIAL

Resumen económico por programas del presupuesto de gastos

EJERCICIO PRESUPUESTARIO

2014

Sección: 60 SEGURIDAD SOCIAL

(Miles de euros)

Clasif. por programas	Explicación	Cap. 4	Cap. 6	Cap. 7
211M	Pensiones contributivas de la Seguridad Social	104.485.036,20		
212M	Pensiones no contributivas y prestaciones asistenciales	2.167.636,17		
212O	Gestión y control de los complementos a mínimos de pensiones	7.620.633,80		
219M	Gestión de las prestaciones económicas de Seguridad Social	1.000,00	32.357,57	
221M	Subsidios de incapacidad temporal y otras prestaciones económicas de la Seguridad Social	9.556.030,89	1.486,41	
224M	Prestaciones económicas por cese de actividad	11.060,00		
231C	Servicios Sociales de la Seguridad Social a personas con discapacidad	30.723,28	1.371,00	
231D	Servicios Sociales de la Seguridad Social a personas mayores	4.163,52	15,00	
231E	Otros servicios sociales de la Seguridad Social	180,00	1.413,21	
231I	Autonomía personal y Atención a la Dependencia	1.092.544,49	4.479,00	
239M	Gestión de los servicios sociales de la Seguridad Social	403,20	260,00	
291M	Dirección y Servicios Generales de Seguridad Social y Protección Social	64.231,34	118.708,50	
311M	Dirección y Servicios Generales de Sanidad, Servicios Sociales e Igualdad	73,02	302,00	
312B	Atención primaria de salud. Instituto Nacional de Gestión Sanitaria	24.859,01	1.907,19	
312C	Atención especializada de salud. Instituto Nacional de Gestión Sanitaria	8.942,25	8.981,99	
312D	Medicina marítima	8.315,00	525,00	
312F	Atención primaria de salud de Mutuas de Accidentes de Trabajo y E.P e I.S.M	77.993,38	29.423,70	
312G	Atención especializada de salud de Mutuas de Accidentes de Trabajo y E.P e I.S.M	8.741,75	9.208,03	
322I	Enseñanzas especiales			
	TOTAL CONSOLIDADO	125.162.567,30	210.438,60	
000X	Transferencias internas	3.305.752,12		603.262,78
	TOTAL TRANSFERENCIAS ENTRE SUBSECTORES	3.305.752,12		603.262,78
	TOTAL	128.468.319,42	210.438,60	603.262,78



PRESUPUESTOS GENERALES DEL ESTADO

ESTADO, OO.AA., AGENCIAS, O.PÚBLICOS Y S.SOCIAL

Resumen económico por programas del presupuesto de gastos

EJERCICIO PRESUPUESTARIO

2014

Sección: 60 SEGURIDAD SOCIAL

(Miles de euros)

Clasif. por programas	Explicación	Cap. 8	Cap. 1 a 8	Cap. 9
211M	Pensiones contributivas de la Seguridad Social		104.627.825,00	
212M	Pensiones no contributivas y prestaciones asistenciales		2.167.912,09	
212O	Gestión y control de los complementos a mínimos de pensiones		7.633.020,00	
219M	Gestión de las prestaciones económicas de Seguridad Social	3.000,00	389.548,04	
221M	Subsidios de incapacidad temporal y otras prestaciones económicas de la Seguridad Social		9.838.563,45	
224M	Prestaciones económicas por cese de actividad		11.060,00	
231C	Servicios Sociales de la Seguridad Social a personas con discapacidad	1,50	62.638,49	
231D	Servicios Sociales de la Seguridad Social a personas mayores	0,30	117.216,37	
231E	Otros servicios sociales de la Seguridad Social		41.004,16	
231I	Autonomía personal y Atención a la Dependencia	1,50	1.176.579,24	
239M	Gestión de los servicios sociales de la Seguridad Social	1.151,71	28.723,46	
291M	Dirección y Servicios Generales de Seguridad Social y Protección Social	2.379.859,26	4.125.108,89	48,25
311M	Dirección y Servicios Generales de Sanidad, Servicios Sociales e Igualdad	337,43	15.380,34	
312B	Atención primaria de salud. Instituto Nacional de Gestión Sanitaria	18,28	58.094,64	
312C	Atención especializada de salud. Instituto Nacional de Gestión Sanitaria	91,75	145.996,87	
312D	Medicina marítima		32.100,50	
312F	Atención primaria de salud de Mutuas de Accidentes de Trabajo y E.P e I.S.M		823.422,71	
312G	Atención especializada de salud de Mutuas de Accidentes de Trabajo y E.P e I.S.M		378.512,16	
322I	Enseñanzas especiales		2.384,80	
	TOTAL CONSOLIDADO	2.384.461,73	131.675.091,21	48,25
000X	Transferencias internas		3.909.014,90	
	TOTAL TRANSFERENCIAS ENTRE SUBSECTORES		3.909.014,90	
	TOTAL	2.384.461,73	135.584.106,11	48,25



PRESUPUESTOS GENERALES DEL ESTADO

ESTADO, OO.AA., AGENCIAS, O.PÚBLICOS Y S.SOCIAL

Resumen económico por programas del presupuesto de gastos

EJERCICIO PRESUPUESTARIO

2014

Sección: 60 SEGURIDAD SOCIAL

(Miles de euros)

Clasif. por programas	Explicación			Total
211M	Pensiones contributivas de la Seguridad Social			104.627.825,00
212M	Pensiones no contributivas y prestaciones asistenciales			2.167.912,09
212O	Gestión y control de los complementos a mínimos de pensiones			7.633.020,00
219M	Gestión de las prestaciones económicas de Seguridad Social			389.548,04
221M	Subsidios de incapacidad temporal y otras prestaciones económicas de la Seguridad Social			9.838.563,45
224M	Prestaciones económicas por cese de actividad			11.060,00
231C	Servicios Sociales de la Seguridad Social a personas con discapacidad			62.638,49
231D	Servicios Sociales de la Seguridad Social a personas mayores			117.216,37
231E	Otros servicios sociales de la Seguridad Social			41.004,16
231I	Autonomía personal y Atención a la Dependencia			1.176.579,24
239M	Gestión de los servicios sociales de la Seguridad Social			28.723,46
291M	Dirección y Servicios Generales de Seguridad Social y Protección Social			4.125.157,14
311M	Dirección y Servicios Generales de Sanidad, Servicios Sociales e Igualdad			15.380,34
312B	Atención primaria de salud. Instituto Nacional de Gestión Sanitaria			58.094,64
312C	Atención especializada de salud. Instituto Nacional de Gestión Sanitaria			145.996,87
312D	Medicina marítima			32.100,50
312F	Atención primaria de salud de Mutuas de Accidentes de Trabajo y E.P e I.S.M			823.422,71
312G	Atención especializada de salud de Mutuas de Accidentes de Trabajo y E.P e I.S.M			378.512,16
322I	Enseñanzas especiales			2.384,80
	TOTAL CONSOLIDADO			131.675.139,46
000X	Transferencias internas			3.909.014,90
	TOTAL TRANSFERENCIAS ENTRE SUBSECTORES			3.909.014,90
	TOTAL			135.584.154,36

PRESUPUESTOS GENERALES DEL ESTADO



Ingresos de SEGURIDAD SOCIAL



PRESUPUESTOS GENERALES DEL ESTADO
SEGURIDAD SOCIAL

Resumen general por servicios y capítulos del presupuesto de ingresos

EJERCICIO PRESUPUESTARIO
2014

(Miles de euros)

Orgánica	Explicación	Cap.1	Cap.3	Cap.4
60	SEGURIDAD SOCIAL	102.839.919,04	1.326.991,10	16.190.057,08
60.04	INGRESOS DE LA SEGURIDAD SOCIAL	102.839.919,04	1.326.991,10	16.190.057,08
	TOTAL	102.839.919,04	1.326.991,10	16.190.057,08



PRESUPUESTOS GENERALES DEL ESTADO

SEGURIDAD SOCIAL

Resumen general por servicios y capítulos del presupuesto de ingresos

EJERCICIO PRESUPUESTARIO
2014

(Miles de euros)

Orgánica	Explicación	Cap.5	Cap.6	Cap.7
60	SEGURIDAD SOCIAL	2.475.652,44	320,04	621.798,96
60.04	INGRESOS DE LA SEGURIDAD SOCIAL	2.475.652,44	320,04	621.798,96
	TOTAL	2.475.652,44	320,04	621.798,96



PRESUPUESTOS GENERALES DEL ESTADO

SEGURIDAD SOCIAL

Resumen general por servicios y capítulos del presupuesto de ingresos

EJERCICIO PRESUPUESTARIO

2014

(Miles de euros)

Orgánica	Explicación	Cap.8	Cap.9	Total
60	SEGURIDAD SOCIAL	12.127.115,70	2.300,00	135.584.154,36
60.04	INGRESOS DE LA SEGURIDAD SOCIAL	12.127.115,70	2.300,00	135.584.154,36
	TOTAL	12.127.115,70	2.300,00	135.584.154,36

PRESUPUESTOS GENERALES DEL ESTADO



Estructura económica de los recursos que se prevé liquidar durante el ejercicio

PRESUPUESTOS GENERALES DEL ESTADO
SEGURIDAD SOCIAL



Sección: 60 SEGURIDAD SOCIAL
Servicio: 04 INGRESOS DE LA SEGURIDAD SOCIAL

EJERCICIO PRESUPUESTARIO

2014

(Miles de euros)

Económica	Explicación	Total
1	IMPUESTOS DIRECTOS Y COTIZACIONES SOCIALES	
12	Cotizaciones sociales	102.839.919,04
121	Cotizaciones del Regimen General	76.052.750,00
122	Cotizaciones del R.E.T. Autonomos	10.809.010,00
124	Cotizaciones R.E. Trabajadores del Mar	294.710,00
125	Cotizaciones R.E. Minería del Carbon	152.220,00
127	Cotizaciones de acctes. trabajo y e. p.	6.476.270,00
128	Cotizaciones de desempleados, cese de actividad de trabajadores autónomos y bonificaciones para el fomento del empleo	8.904.719,04
129	Otras cotizaciones	150.240,00
	TOTAL IMPUESTOS DIRECTOS Y COTIZACIONES SOCIALES	102.839.919,04
3	TASAS, PRECIOS PUBLICOS Y OTROS INGRESOS	
32	Otros ingresos procedentes de prestación de servicios	62.255,93
327	De asistencia sanitaria	52.340,70
328	De servicios sociales	3.593,03
329	Otros ingresos procedentes de prestación de servicios	6.322,20
37	Cotizaciones de asociados	450,00
370	Cotizaciones de asociados	450,00
38	Reintegros de operaciones corrientes	151.242,28
380	De ejercicios cerrados	110.305,91
381	Del presupuesto corriente	40.936,37
39	Otros ingresos	1.113.042,89
391	Recargos y multas	1.028.443,37
398	Ingresos afectados a la cobertura de los recargos por falta de medidas de seguridad e higiene	75.374,00
399	Ingresos diversos	9.225,52
	TOTAL TASAS, PRECIOS PUBLICOS Y OTROS INGRESOS	1.326.991,10
4	TRANSFERENCIAS CORRIENTES	
40	De la Administración del Estado	12.981.940,32
400	Del departamento al que está adscrito	11.469.378,35
401	De otros departamentos ministeriales	1.512.561,97
42	De la Seguridad Social	3.149.442,82
421	Aportaciones para sosteni. SS.CC.	854.210,76
422	Ingresos por servicios prestados entre Entidades del Sistema	1.368.289,88
423	Cuotas de reaseguro de Acctes. T.	858.513,70
428	Aplicaciones del Fondo de Prevención y Rehabilitación	29.997,00
429	Otras transferencias recibidas de entidades del sistema	38.431,48
45	De Comunidades Autónomas	863,94
459	Otras transferencias corrientes	863,94
47	De empresas privadas	33.600,00
471	Aportaciones de empresas colaboradoras para el sostenimiento de los servicios comunes	33.600,00
49	Del exterior	24.210,00

PRESUPUESTOS GENERALES DEL ESTADO
SEGURIDAD SOCIAL



Sección: 60 SEGURIDAD SOCIAL
Servicio: 04 INGRESOS DE LA SEGURIDAD SOCIAL

EJERCICIO PRESUPUESTARIO

2014

(Miles de euros)

Económica	Explicación	Total
490	Del Fondo Social Europeo	24.210,00
	TOTAL TRANSFERENCIAS CORRIENTES	16.190.057,08
5	INGRESOS PATRIMONIALES	
50	Intereses de títulos y valores	2.438.571,14
500	Del Estado	2.408.188,23
504	De sociedades, entes públicos empresariales, fundaciones y resto de entes del sector público	3.771,95
505	De Comunidades Autónomas	16.927,43
506	De Entidades Locales	0,60
507	De empresas privadas	9.682,93
51	Intereses de anticipos y préstamos concedidos	244,50
518	A familias e instituciones sin fines de lucro	244,50
52	Intereses de depósitos	27.817,09
520	Intereses de cuentas bancarias	8.990,91
529	Intereses de otros depósitos	18.826,18
53	Dividendos y participaciones en beneficios	925,56
537	De empresas privadas	925,56
54	Rentas de bienes inmuebles	8.001,38
540	Alquiler y productos de inmuebles	8.001,38
55	Productos de concesiones y aprovechamientos especiales	34,61
550	De concesiones administrativas	34,61
59	Otros ingresos patrimoniales	58,16
593	Otros ingresos financieros	50,00
599	Otros	8,16
	TOTAL INGRESOS PATRIMONIALES	2.475.652,44
6	ENAJENACION DE INVERSIONES REALES	
60	De terrenos	60,00
601	Venta de fincas rústicas	60,00
61	De las demás inversiones reales	260,04
619	Venta de otras inversiones reales	260,04
	TOTAL ENAJENACION DE INVERSIONES REALES	320,04
7	TRANSFERENCIAS DE CAPITAL	
70	De la Administración del Estado	18.536,18
700	Del departamento al que está adscrito	1.200,00
701	De otros departamentos ministeriales	17.336,18
72	De la Seguridad Social	603.262,78
720	Transferencias de capital de la Seguridad Social	603.262,78
	TOTAL TRANSFERENCIAS DE CAPITAL	621.798,96
8	ACTIVOS FINANCIEROS	
80	Enajenación de deuda del Sector Público	352.020,86
800	Enajenación de deuda del Sector Público a corto plazo	350.450,16

PRESUPUESTOS GENERALES DEL ESTADO
SEGURIDAD SOCIAL



Sección: 60 SEGURIDAD SOCIAL
Servicio: 04 INGRESOS DE LA SEGURIDAD SOCIAL

EJERCICIO PRESUPUESTARIO

2014

(Miles de euros)

Económica	Explicación	Total
801	Enajenación de deuda del Sector Público a largo plazo	1.570,70
81	Enajenación de obligac. y bonos de fuera del Sector Público	91.087,70
810	Enajenación de obligaciones y bonos de fuera del Sector Público a corto plazo	62.754,20
811	Enajenación de obligaciones y bonos de fuera del Sector Público a largo plazo	28.333,50
83	Reintegros de préstamos concedidos fuera del Sector Público	19.251,34
830	Reintegros de préstamos concedidos fuera del Sector Público a corto plazo	15.794,93
831	Reintegros de préstamos concedidos fuera del Sector Público a largo plazo	3.456,41
84	Devolución de depósitos y fianzas	6.743,03
840	Devolución de depósitos	2.051,09
841	Devolución de fianzas	4.691,94
86	Enajenación de acciones y part. de fuera del Sector Público	17,75
862	Devolución de participaciones en entidades y centros mancomunados constituidos por Mutuas	17,75
87	Remanente de tesorería	628.317,21
870	Remanente de tesorería	628.317,21
89	Utilización de activos financieros afectos al Fondo de Reserva de la Seguridad Social y a otros Fondos del Sistema	11.029.677,81
890	Al Fondo de Reserva de la Seguridad Social	11.029.677,81
	TOTAL ACTIVOS FINANCIEROS	12.127.115,70
9	PASIVOS FINANCIEROS	
91	Préstamos recibidos en moneda nacional	2.300,00
913	Préstamos recibidos a largo plazo de entes de fuera del Sector Público	2.300,00
	TOTAL PASIVOS FINANCIEROS	2.300,00
	TOTAL INGRESOS DE LA SEGURIDAD SOCIAL	135.584.154,36



PRESUPUESTOS GENERALES DEL ESTADO

SEGURIDAD SOCIAL

Resumen general por servicios y artículos del presupuesto de ingresos

EJERCICIO PRESUPUESTARIO
2014

Sección: 60 SEGURIDAD SOCIAL

(Miles de euros)

Económica	Explicación	60.04	Total
1	IMPUESTOS DIRECTOS Y COTIZACIONES SOCIALES	102.839.919,04	102.839.919,04
12	Cotizaciones sociales	102.839.919,04	102.839.919,04
3	TASAS, PRECIOS PUBLICOS Y OTROS INGRESOS	1.326.991,10	1.326.991,10
32	Otros ingresos procedentes de prestación de servicios	62.255,93	62.255,93
37	Cotizaciones de asociados	450,00	450,00
38	Reintegros de operaciones corrientes	151.242,28	151.242,28
39	Otros ingresos	1.113.042,89	1.113.042,89
4	TRANSFERENCIAS CORRIENTES	16.190.057,08	16.190.057,08
40	De la Administración del Estado	12.981.940,32	12.981.940,32
42	De la Seguridad Social	3.149.442,82	3.149.442,82
45	De Comunidades Autónomas	863,94	863,94
47	De empresas privadas	33.600,00	33.600,00
49	Del exterior	24.210,00	24.210,00
5	INGRESOS PATRIMONIALES	2.475.652,44	2.475.652,44
50	Intereses de títulos y valores	2.438.571,14	2.438.571,14
51	Intereses de anticipos y préstamos concedidos	244,50	244,50
52	Intereses de depósitos	27.817,09	27.817,09
53	Dividendos y participaciones en beneficios	925,56	925,56
54	Rentas de bienes inmuebles	8.001,38	8.001,38
55	Productos de concesiones y aprovechamientos especiales	34,61	34,61
59	Otros ingresos patrimoniales	58,16	58,16
6	ENAJENACION DE INVERSIONES REALES	320,04	320,04
60	De terrenos	60,00	60,00
61	De las demás inversiones reales	260,04	260,04
7	TRANSFERENCIAS DE CAPITAL	621.798,96	621.798,96
70	De la Administración del Estado	18.536,18	18.536,18
72	De la Seguridad Social	603.262,78	603.262,78
8	ACTIVOS FINANCIEROS	12.127.115,70	12.127.115,70
80	Enajenación de deuda del Sector Público	352.020,86	352.020,86
81	Enajenación de obligac. y bonos de fuera del Sector Público	91.087,70	91.087,70
83	Reintegros de préstamos concedidos fuera del Sector Público	19.251,34	19.251,34
84	Devolución de depósitos y fianzas	6.743,03	6.743,03
86	Enajenación de acciones y part. de fuera del Sector Público	17,75	17,75
87	Remanente de tesorería	628.317,21	628.317,21
89	Utilización de activos financieros afectos al Fondo de Reserva de la Seguridad Social y a otros Fondos del Sistema	11.029.677,81	11.029.677,81
9	PASIVOS FINANCIEROS	2.300,00	2.300,00



PRESUPUESTOS GENERALES DEL ESTADO

SEGURIDAD SOCIAL

Resumen general por servicios y artículos del presupuesto de ingresos

EJERCICIO PRESUPUESTARIO

2014

Sección: 60 SEGURIDAD SOCIAL

(Miles de euros)

Económica	Explicación	60.04		Total
91	Préstamos recibidos en moneda nacional	2.300,00		2.300,00
	TOTAL	135.584.154,36		135.584.154,36



PRESUPUESTOS GENERALES DEL ESTADO
SEGURIDAD SOCIAL
 Resumen general por artículos y secciones del presupuesto de ingresos

EJERCICIO PRESUPUESTARIO
2014

(Miles de euros)

Económica	Explicación	Secc. 60	Total
1	IMPUESTOS DIRECTOS Y COTIZACIONES SOCIALES	102.839.919,04	102.839.919,04
12	Cotizaciones sociales	102.839.919,04	102.839.919,04
3	TASAS, PRECIOS PUBLICOS Y OTROS INGRESOS	1.326.991,10	1.326.991,10
32	Otros ingresos procedentes de prestación de servicios	62.255,93	62.255,93
37	Cotizaciones de asociados	450,00	450,00
38	Reintegros de operaciones corrientes	151.242,28	151.242,28
39	Otros ingresos	1.113.042,89	1.113.042,89
4	TRANSFERENCIAS CORRIENTES	16.190.057,08	16.190.057,08
40	De la Administración del Estado	12.981.940,32	12.981.940,32
42	De la Seguridad Social	3.149.442,82	3.149.442,82
45	De Comunidades Autónomas	863,94	863,94
47	De empresas privadas	33.600,00	33.600,00
49	Del exterior	24.210,00	24.210,00
5	INGRESOS PATRIMONIALES	2.475.652,44	2.475.652,44
50	Intereses de títulos y valores	2.438.571,14	2.438.571,14
51	Intereses de anticipos y préstamos concedidos	244,50	244,50
52	Intereses de depósitos	27.817,09	27.817,09
53	Dividendos y participaciones en beneficios	925,56	925,56
54	Rentas de bienes inmuebles	8.001,38	8.001,38
55	Productos de concesiones y aprovechamientos especiales	34,61	34,61
59	Otros ingresos patrimoniales	58,16	58,16
6	ENAJENACION DE INVERSIONES REALES	320,04	320,04
60	De terrenos	60,00	60,00
61	De las demás inversiones reales	260,04	260,04
7	TRANSFERENCIAS DE CAPITAL	621.798,96	621.798,96
70	De la Administración del Estado	18.536,18	18.536,18
72	De la Seguridad Social	603.262,78	603.262,78
8	ACTIVOS FINANCIEROS	12.127.115,70	12.127.115,70
80	Enajenación de deuda del Sector Público	352.020,86	352.020,86
81	Enajenación de obligac. y bonos de fuera del Sector Público	91.087,70	91.087,70
83	Reintegros de préstamos concedidos fuera del Sector Público	19.251,34	19.251,34
84	Devolución de depósitos y fianzas	6.743,03	6.743,03
86	Enajenación de acciones y part. de fuera del Sector Público	17,75	17,75
87	Remanente de tesorería	628.317,21	628.317,21
89	Utilización de activos financieros afectos al Fondo de Reserva de la Seguridad Social y a otros Fondos del Sistema	11.029.677,81	11.029.677,81
9	PASIVOS FINANCIEROS	2.300,00	2.300,00
91	Préstamos recibidos en moneda nacional	2.300,00	2.300,00
	TOTAL	135.584.154,36	135.584.154,36

PRESUPUESTOS GENERALES DEL ESTADO



**Resumen general por capítulos del presupuesto de
ingresos**



PRESUPUESTOS GENERALES DEL ESTADO

SEGURIDAD SOCIAL

Resumen general por capítulos del presupuesto de ingresos

EJERCICIO PRESUPUESTARIO

2014

Sección: 60 SEGURIDAD SOCIAL

(Miles de euros)

Económica	Explicación	Total
1	IMPUESTOS DIRECTOS Y COTIZACIONES SOCIALES	102.839.919,04
3	TASAS, PRECIOS PUBLICOS Y OTROS INGRESOS	1.326.991,10
4	TRANSFERENCIAS CORRIENTES	16.190.057,08
5	INGRESOS PATRIMONIALES	2.475.652,44
	TOTAL OPERACIONES CORRIENTES	122.832.619,66
6	ENAJENACION DE INVERSIONES REALES	320,04
7	TRANSFERENCIAS DE CAPITAL	621.798,96
	TOTAL OPERACIONES DE CAPITAL	622.119,00
	TOTAL OPERACIONES NO FINANCIERAS	123.454.738,66
8	ACTIVOS FINANCIEROS	12.127.115,70
	TOTAL Capítulos 1-8	135.581.854,36
9	PASIVOS FINANCIEROS	2.300,00
	TOTAL Capítulo 9	2.300,00
	TOTAL	135.584.154,36

PRESUPUESTOS GENERALES DEL ESTADO



Memoria de objetivos de los programas del sector

PRESUPUESTOS GENERALES DEL ESTADO



Descripción general de los objetivos del sector

DESCRIPCIÓN GENERAL DE LOS OBJETIVOS DEL SECTOR.

El Presupuesto de la Seguridad Social para el ejercicio 2014 atiende al cumplimiento de los objetivos de estabilidad presupuestaria 2014-2016 y límite de gasto no financiero del Estado para 2014, aprobado por el Consejo de Ministros de 28 de junio de 2013, para el conjunto del sector público y de cada uno de los agentes que lo integran. El objetivo que se prevé para la Seguridad Social, en términos de contabilidad nacional, es una necesidad de financiación de un 1,1% para 2014.

Las líneas de actuación que presidirán el presupuesto de la Seguridad Social para 2014 perseverarán en la austeridad y la eficiencia en el gasto. Además la Seguridad Social contribuirá a la recuperación del crecimiento económico y la creación de empleo a través de las reformas que se están llevando a cabo en materia de protección social.

En este sentido habría que destacar el Real Decreto-ley 5/2013, de 15 de marzo, de medidas para favorecer la continuidad de la vida laboral de los trabajadores de mayor edad y promover el envejecimiento activo, que se enmarca en el conjunto de reformas que abordan el desafío derivado del envejecimiento demográfico y se alinean con el objetivo de garantizar la sostenibilidad de nuestro sistema de pensiones. En efecto, el incremento de la edad de jubilación, la prolongación de la vida activa y el incremento de la participación en el mercado de trabajo de los trabajadores de más edad suponen elementos básicos para la adecuación y sostenibilidad de las pensiones. Por ello, resulta recomendable, racionalizar el acceso a la jubilación anticipada y a otras vías de salida temprana del mercado laboral, y favorecer la prolongación de la vida laboral, facilitando el acceso al aprendizaje a lo largo de la vida, desarrollando oportunidades de empleo para los trabajadores de más edad y fomentando el envejecimiento activo.

También para 2014 hay que tener en cuenta la repercusión del Real Decreto-Ley 11/2013, de 2 de agosto, para la protección de los trabajadores a tiempo parcial y otras medidas urgentes en el orden económico y social. Con esta reforma legal se da respuesta a una demanda reiterada de alcanzar niveles de igualdad en materia de reconocimiento de prestaciones sociales entre los trabajadores a tiempo completo y los trabajadores a tiempo parcial, flexibilizando los requisitos para acceder a las prestaciones y exigiendo el mismo esfuerzo contributivo a los trabajadores con independencia de la duración de su jornada laboral, evitando así, efectos desproporcionados entre las prestaciones y las cotizaciones efectuadas por los trabajadores.

Para 2014 la Seguridad Social contará con aportaciones del Estado por un volumen global de 13.000,48 millones de euros, que supone una reducción de un 16,4 por ciento. Esta disminución corresponde fundamentalmente a que en 2013 se dotaron recursos para financiar obligaciones de ejercicios anteriores. En términos homogéneos, la disminución sería del 1,9 por ciento.

Dentro de las aportaciones del Estado destaca la destinada a la cobertura de los complementos para pensiones mínimas con una dotación para 2014 de 7.633,02 millones de euros. Este volumen de recursos reclama ya una atención específica y diferenciada del resto de prestaciones al objeto de permitir una evaluación y seguimiento de los recursos públicos que el Estado destina a complementar las pensiones contributivas más bajas del sistema. Por ello en 2014 se diversifican los programas que afectan a pensiones contributivas para separar, por su distinta naturaleza no contributiva, los complementos para pensiones mínimas y la gestión de los mismos.

Por otra parte, en el ámbito de la dependencia, el Real Decreto-Ley 20/2012, de 13 de julio, de medidas para garantizar la estabilidad presupuestaria y el fomento de la competitividad, introdujo una serie de medidas correctoras en el sistema con la finalidad de garantizar la sostenibilidad económica del mismo. Entre estas medidas destacan la reducción de las cuantías máximas de las prestaciones económicas para cuidados en el entorno familiar, una minoración en las cuantías del nivel mínimo de protección garantizado y la de la demora hasta julio de 2015 de la incorporación al Sistema de Dependencia de nuevos dependientes moderados.

Bajo estas condiciones, el importe destinado al Sistema de Autonomía y Atención a la Dependencia (SAAD) en el presupuesto 2014 alcanza la cifra de 1.176,58 millones de euros, un 0,32 por ciento más, si se homogenizan las cifras presupuestadas descontando las obligaciones de ejercicios anteriores. En este sentido, al haberse regularizado en 2013 la práctica totalidad de las obligaciones pendientes de atender de ejercicios anteriores relativas a las cotizaciones a la Seguridad Social de cuidadores no profesionales, el gasto para esta actuación ha disminuido en 2014 en 1.034,00 millones de euros.

La partida más significativa es la destinada a la cobertura del Nivel Mínimo Garantizado, con una dotación de 1.087,18 millones de euros.

Presupuesto de Gastos

El Presupuesto consolidado no financiero de la Seguridad Social para el año 2014 alcanza la cifra de 129.446,94 millones de euros, que representa un crecimiento del 2,9 por ciento sobre el ejercicio anterior.

La cuantía de los capítulos económicos y su distribución porcentual se recoge en el cuadro siguiente:

PRESUPUESTO DE GASTOS CONSOLIDADOS DEL SISTEMA DE LA SEGURIDAD SOCIAL

Distribución por capítulos

(En millones de euros)

CAPITULOS	Presupuesto 2013		Presupuesto 2014		% Δ
	Importe	% s/ tota	Importe	% s/ tota	13/12
I. Gastos de personal	2.313,39	1,8	2.326,56	1,8	0,6
II. Gastos corrientes en bienes y servi	1.560,68	1,2	1.574,96	1,2	0,9
III. Gastos financieros	15,89	0,0	16,10	0,0	1,3
IV. Transferencias corrientes	121.697,29	94,9	125.318,88	95,1	3,0
Operaciones corrientes	125.587,25	97,9	129.236,50	98,0	2,9
VI. Inversiones reales	214,08	0,2	210,44	0,2	-1,7
VII. Transferencias de capital	1,60	0,0	0,00		-100,0
Operaciones de capital	215,68	0,2	210,44	0,2	-2,4
OPERACIONES NO FINANCIERAS	125.802,93	98,1	129.446,94	98,2	2,9
VIII. Activos financieros	2.436,80	1,9	2.384,46	1,8	-2,1
IX. Pasivos financieros	0,03	0,0	0,05	0,0	66,7
Operaciones financieras	2.436,83	1,9	2.384,51	1,8	-2,1
TOTAL PRESUPUESTO	128.239,76	100,0	131.831,45	100,0	2,8

El capítulo más importante del Presupuesto corresponde a las “Transferencias corrientes”, absorbiendo el 95,1 por ciento del total del Presupuesto. Se integran en este capítulo, fundamentalmente, las prestaciones cuya finalidad es prever, reparar o compensar los gastos derivados del acaecimiento de ciertas contingencias que implican una pérdida de

ingresos o mayores gastos para aquellos que la soportan, como son: las pensiones de carácter contributivo y no contributivo, la incapacidad temporal, la maternidad y riesgo durante el embarazo, la protección familiar, el cese de actividad de los trabajadores autónomos y otras prestaciones económicas.

Pensiones contributivas

Las pensiones contributivas tienen consignado un crédito para 2014 de 112.102,61 millones de euros, estimado en función del incremento del colectivo de pensionistas y de la variación de la pensión media.

Dentro de las pensiones contributivas, las más importantes cuantitativamente son las de jubilación, que ascienden a millones de euros y suponen un 77.864,11, un 69,5 por ciento del total de las pensiones; seguidas de las pensiones de viudedad, con una dotación de 20.374,94 millones de euros, un 18,2 por ciento del total y las pensiones de incapacidad, con 11.936,25 millones de euros, un 10,6 por ciento del total. Finalmente, las pensiones de orfandad y en favor de familiares alcanzan la cifra de 1.927,31 millones de euros, lo que representa el 1,7 por ciento del conjunto de las pensiones contributivas.

Pensiones no contributivas

Las pensiones no contributivas de la Seguridad Social figuran en el Presupuesto del IMSERSO con un crédito de 2.166,14 millones de euros (excluido País Vasco y Navarra). Este crédito permite atender el coste derivado de la variación del colectivo.

Incapacidad Temporal

La prestación de incapacidad temporal integra los subsidios para compensar las consecuencias económicas derivadas de la situación de baja laboral por enfermedad o accidente. El crédito destinado al pago de los subsidios de incapacidad temporal se eleva a 4.878,37 millones de euros, que representa una variación negativa sobre 2013 del 16,3 por ciento, como consecuencia de las medidas de contención del gasto en esta prestación y de la caída de afiliados.

Prestación por maternidad, paternidad y riesgo durante el embarazo y durante la lactancia natural

La prestación por maternidad, paternidad y riesgos durante el embarazo y durante la lactancia natural, cuya dotación asciende a 2.177,91 millones de euros, cuenta con una reducción del 5,7 por ciento respecto a 2013, en función de la evolución del colectivo de beneficiarios.

Protección familiar

La protección familiar integra prestaciones de pago periódico y de pago único. Las prestaciones de pago periódico consisten en una asignación por cada hijo menor de 18 años o mayor de dicha edad siempre que se encuentre afectado por una minusvalía en grado igual o superior al 65% y viva a cargo del beneficiario. Las prestaciones de pago único tienen por objeto compensar, en parte, los mayores gastos que se producen por nacimiento y se concretan en una prestación económica a tanto alzado por nacimiento o adopción de hijo, en supuestos de familias numerosas, monoparentales y en los casos de madres discapacitadas y por parto o adopción múltiples.

Para el pago de estas prestaciones se consigna una dotación de 1.682,76 millones de euros.

Subsidios derivados de la Ley de Integración Social de Minusválidos (LISMI)

El crédito para las prestaciones derivadas de la LISMI asciende a 27,21 millones de euros, lo que supone un 13,50 por ciento menos que el de 2013 por tratarse de un colectivo de carácter cerrado y, por tanto, con tendencia decreciente del gasto.

Atención a la Dependencia

Con la Ley 39/2006, de 14 de diciembre, de Promoción de la autonomía personal y atención a las personas en situación de dependencia, se pone en marcha el Sistema de Atención a la Dependencia, con el fin de promover la autonomía personal y garantizar la atención y protección a las personas en situación de dependencia en todo el territorio

nacional, con la colaboración y participación de todas las Administraciones Públicas, garantizando la igualdad de trato a todos los ciudadanos dependientes, sin distinción de su lugar de residencia.

No obstante, el actual contexto de reducción del gasto público ha requerido la aprobación por parte del Gobierno del Real Decreto-ley 20/2012, de 13 de julio, de medidas para garantizar la estabilidad presupuestaria y el fomento de la competitividad, en el que se establecen, entre otras medidas, una reducción de las cuantías máximas de las prestaciones económicas para cuidados en el entorno familiar, una minoración de las cuantías correspondientes al Nivel Mínimo de protección garantizado y la demora hasta julio de 2015 de la incorporación al Sistema de Dependencia de nuevos dependientes moderados.

Como consecuencia de estas actuaciones, en el Presupuesto del IMSERSO, se han dotado créditos, para transferencias corrientes por importe de 1.092,54 millones de euros, que supone una disminución de gasto con respecto a 2013 de un 48,6 por ciento. Esta minoración obedece, fundamentalmente, a la drástica reducción en 2014 de la partida destinada a financiar obligaciones de ejercicios anteriores de cuotas de cuidadores no profesionales, que ascendía, en 2013, a 1.034,00 millones de euros.

Al importe para transferencias corrientes se sumarían los créditos para gastos de funcionamiento y operaciones de capital asociadas a la atención a la dependencia, alcanzándose un presupuesto de 1.176,58 millones de euros para el Sistema Nacional de Dependencia.

Otras transferencias

Se incluyen en este apartado conceptos tan heterogéneos como el auxilio por defunción, las indemnizaciones para aquellos que han sido declarados incapacitados parcialmente o que presentan lesiones permanentes no invalidantes, las derivadas de accidentes de trabajo, farmacia, etc.

TRANSFERENCIAS CORRIENTES DE LA SEGURIDAD SOCIAL

(En millones de euros)

Conceptos	Presupuesto inicial 2013 (1)	% s/total	Presupuesto inicial 2014 (2)	% s/total	% Δ (2)/(1)
Pensiones contributivas	106.350,10	87,4	112.102,61	89,5	5,4
Pensiones no contributivas (*)	2.475,55	2,0	2.166,14	1,7	-12,5
Incapacidad temporal	5.830,59	4,8	4.878,37	3,9	-16,3
Maternidad y riesgo durante el embarazo	2.309,85	1,9	2.177,91	1,7	-5,7
Prestaciones familiares	1.346,83	1,1	1.682,76	1,3	24,9
LISMI	31,46	0,0	27,21	0,0	-13,5
Atención a la Dependencia	2.126,53	1,7	1.092,54	0,9	-48,6
Otras transferencias	1.226,38	1,0	1.191,34	1,0	-2,9
TOTAL	121.697,29	100,0	125.318,88	100,0	3,0

(*) No incluye País Vasco y Navarra

Presupuesto de Ingresos

El Presupuesto consolidado de ingresos no financieros de la Seguridad Social para el año 2104 asciende a 119.702,03 millones de euros, que supone una reducción del 4,8 por ciento respecto a 2013.

El detalle de los capítulos económicos del presupuesto de ingresos se refleja a continuación:

PRESUPUESTO CONSOLIDADO DE INGRESOS DE LA SEGURIDAD SOCIAL

(En millones de euros)

CAPITULOS	Presupuesto 2013		Presupuesto 2014		% Δ 13/12
	Importe	% s/ tota	Importe	% s/ tota	
I. Cotizaciones Sociales	105.863,21	82,6	102.839,92	78,0	-2,9
III. Tasas y otros ingresos	1.547,83	1,2	1.326,99	1,0	-14,3
IV. Transferencias corrientes	15.598,04	12,2	13.040,61	9,9	-16,4
V. Ingresos patrimoniales	2.655,73	2,1	2.475,65	1,9	-6,8
Total ingresos corrientes	125.664,81	98,0	119.683,17	90,8	-4,8
VI. Enajenacion inversiones reales	0,63	0,0	0,32	0,0	-49,2
VII. Transferencias de capital	20,02	0,0	18,54	0,0	-7,4
Operaciones de capital	20,65	0,0	18,86	0,0	-8,7
OPERACIONES NO FINANCIERAS	125.685,46	98,0	119.702,03	90,8	-4,8
VIII. Activos financieros	2.554,30	2,0	12.127,12	9,2	374,8
IX. Pasivos Financieros			2,30	0,0	
Operaciones financieras	2.554,30	2,0	12.129,42	9,2	374,9
TOTAL PRESUPUESTO	128.239,76	100,0	131.831,45	100,0	2,8

La principal fuente de financiación aparece bajo el epígrafe de cotizaciones sociales, con un volumen para 2014, de 102.839,92 millones de euros, que permite financiar un 78,0 por ciento del Presupuesto total

Bajo esta rúbrica se integran las cotizaciones de empresas y trabajadores ocupados y las cotizaciones de desempleados, según el detalle que figura en el cuadro siguiente:

COTIZACIONES SOCIALES DE LA SEGURIDAD SOCIAL

(En millones de euros)

Conceptos	Presupuesto inicial 2013 (1)	% s/total	Presupuesto inicial 2014 (2)	% s/total	% Δ (2)/(1)
De empresas y trabajadores ocupado	97.605,03	92,2	93.784,96	91,2	-3,9
De desempleados	8.137,62	7,7	8.904,72	8,7	9,4
De cese de actividad de ocupados	120,56	0,1	150,24	0,1	24,6
TOTAL	105.863,21	100,0	102.839,92	100,0	-2,9

Para el ejercicio 2014, los ingresos por cotizaciones de trabajadores ocupados y empresas disminuyen un 2,9 por ciento con respecto al presupuesto inicial de 2013, como consecuencia de la evolución negativa que están experimentando en 2013. No obstante, para 2014 se espera una evolución más favorable de las variables de remuneración media de asalariados y variación del empleo. Además, se producirá un incremento de 5 puntos de la base máxima de cotización, y se van a reforzar y mejorar las políticas de control y mejora de la gestión recaudatoria. Las cotizaciones de desempleados, cotizaciones de beneficiarios de la prestación por cese de actividad y bonificaciones sociales que aporta el Servicio Público de Empleo se incrementan en un 9,4 por ciento. Además se incluye la previsión de ingresos por las cuotas por cese de actividad de trabajadores autónomos que se estima en 150,24 millones de euros.

La distribución por regímenes de los ingresos previstos por cotizaciones es la siguiente:

COTIZACIONES	Millones de euros
Régimen general	76.052,75
Régimen especial de autónomos	10.809,01
Régimen especial trabajadores del mar	294,71
Régimen especial minería del carbón	152,22
Accidentes de trabajo y enfermedades profesionales	6.476,27
Transferencias del SPEE y cotizaciones de desempleados	8.904,72
Cuotas por cese de actividad	150,24
TOTAL	102.839,92

Después de las cotizaciones, las aportaciones del Estado constituyen el concepto de mayor peso relativo en la financiación del Presupuesto de la Seguridad Social. Para el año 2014 dichas aportaciones se elevan a 13.000,48 millones de euros, que supone una disminución de un 16,4 por ciento. Esta disminución obedece a que en el ejercicio 2013 las aportaciones del Estado a la Seguridad Social incorporaban recursos para atender obligaciones de ejercicios anteriores por pensiones no contributivas, prestaciones familiares y cuotas de seguridad social de cuidadores no profesionales. En términos homogéneos, la disminución sería del 1,9 por ciento.

Dentro de las aportaciones del Estado destaca la financiación de los complementos para pensiones mínimas con una dotación de 7.633,20 millones de euros que atiende también a los gastos de gestión.

Para la atención a la dependencia el Estado aporta 1.176,58 millones de euros, de los que, 1.087,18 millones de euros corresponden a la financiación del mínimo garantizado por el Estado.

TRANSFERENCIAS CORRIENTES DEL ESTADO A LA SEGURIDAD SOCIAL

(En millones de euros)

Conceptos	Presupuesto inicial 2013 (1)	% s/total	Presupuesto inicial 2014 (2)	% s/total	% Δ (2)/(1)
Asistencia sanitaria. INGESA	205,35	1,32	211,09	1,63	2,8
Servicios sociales del IMSERSO	129,10	0,83	126,52	0,97	-2,0
IMSERSO para mínimo garantizado	1.087,18	7,00	1.087,18	8,37	0,0
IMSERSO para seguridad social de cuidadores	1.034,00	6,65	0,02	0,00	-100,0
IMSERSO para otros gastos de dependencia	80,88	0,52	84,90	0,65	5,0
Complemento a mínimos	7.895,33	50,82	7.633,02	58,80	-3,3
Prestaciones no contributivas	4.949,10	31,85	3.691,05	28,43	-25,4
Subsidios a minusválidos	31,46	0,20	27,21	0,21	-13,5
Otras transferencias del Estado	124,87	0,80	120,95	0,93	-3,1
TOTAL	15.537,27	100,0	12.981,94	100,0	-16,4